

Fotos: Creaton, Dörken, Klöber, Flenker-Flux, Foto: Wienerberger

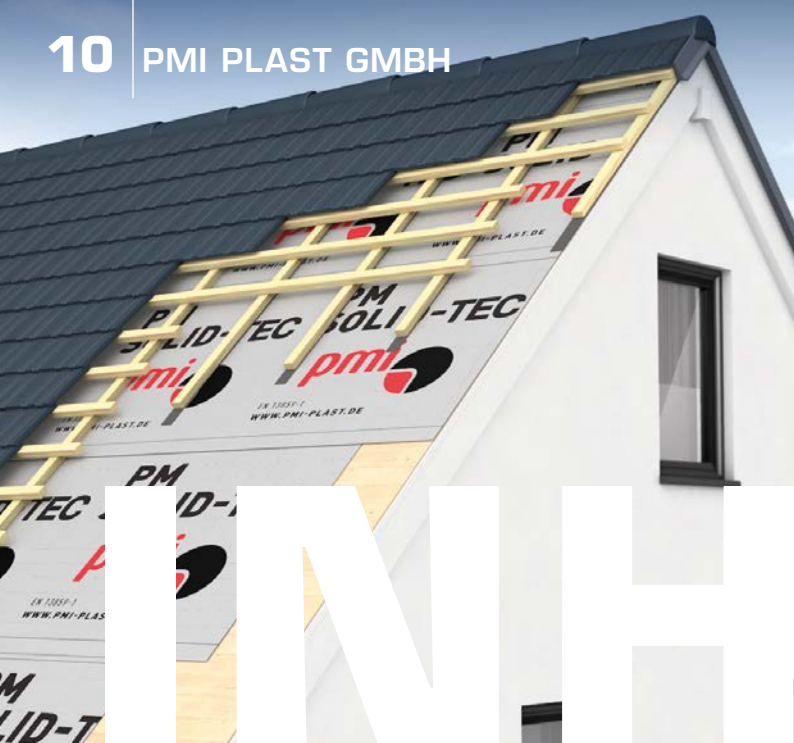
DACH & FASSADE AKTUELL

Das Fachmagazin für Profis.



Unten, oben, innen - das Beste von **KRAFT**





INHALT

FLECK GMBH FLECK stellt Produkt-Neuheiten vor	03	FLENDER-FLUX Hochwertige Systeme für das Steildach	16/17
PAUL BAUDER GMBH & CO. KG Mehr Sicherheit bei Extremwetter	04/05	ROTO FRANK DST VERTRIEBS-GMBH Roto erweitert das Fensterangebot	18
FRIEDRICH OSSENBERG-SCHULE Geschnittene Dachpfannen	07	EISEDICHT GMBH Optisch und technisch gut gelöst	19
CREATON GMBH Passend ins Dach integriert	08	FAKRO DACHFENSTER GMBH Teamarbeit für große Fenster	20
PMI PLAST GMBH PM SOLID-TEC	10	NIKOLAUS THEIS NACHF. BÖGER GMBH Schiefer als nachhaltiger Baustoff	21
KLÖBER GMBH Steile Dächer, steile Lösungen	11	GEBR. LAUMANS GMBH & CO. KG & DACHKULT Steildächer punkten beim Thema Nachhaltigkeit	22/23
ERLUS AG Dachziegel für Generationen	12/13	WIENERBERGER GMBH Im Baustil der jungen Moderne	24/25
FLACHDACH TECHNOLOGIE GMBH Auch im Steildach ideal	15	NEUFASSUNG VERABSCHIEDET Verbände unterzeichnen Dachlatten-Vereinbarung	27

IMPRESSUM

HERAUSGEBER: EUROBAUSTOFF Handelsgesellschaft mbH & Co. KG, Produktmanagement Dach & Fassade, Auf dem Hohenstein 2, 61231 Bad Nauheim **VERANTWORTLICH:** Volkmar Debus, Tel. +49 6032-805-167, Stefania Lazzaro, Tel. +49 60 32-805-139 **GESTALTUNG:** N-APPLICATION GmbH **ERSCHEINUNGSWEISE:** 4x jährlich, Auflage ca. 10.000 St. **HINWEIS:** „Dach&Fassade aktuell“ ist eine kostenlose Kundenzeitschrift der Fachgruppe Dach&Fassade der EUROBAUSTOFF. In dieser Fachgruppe haben sich EUROBAUSTOFF Gesellschafter zusammengeschlossen, die im Bereich Dach&Fassade besonders engagiert und kompetent sind. Ihnen als Profi soll „Dach&Fassade aktuell“ durch fachspezifische Information einen konkreten Nutzen bieten. Wir möchten Ihnen auf diesem Wege Produktinnovationen und neue Verarbeitungstechniken vorstellen und Sie in knapper Form über alles Wissenswerte rund um Dach&Fassade informieren. Die Inhalte beruhen auf Angaben der Industrie, der Herausgeber kann dafür keine Haftung übernehmen.

FLECK STELLT PRODUKT-NEUHEITEN VOR

Zubehör vom Profi für Steildach, Flachdach und Solar



Die horizontale Dachdurchführung hat FLECK passend zum dezentralen Lüftungssystem recoVAIR VAR 60 von Vaillant entwickelt. Sie kann aber auch unabhängig vom Vaillant-System genutzt werden.

Der Dachzubehörhersteller aus Datteln hat auch in diesem Jahr wieder einige neue Produkte entwickelt, die den Arbeitsalltag der Dachhandwerker auf dem Steil- und Flachdach erleichtern. So sind die Solarflex-Universalträgerpfanne oder die 4 in 1 Sanierungs-Systemrohre mit Rückstaudichtung völlig neu im FLECK-Produktprogramm. Weitere Produkte wie das Flachdach-Unterteil oder der Flachdach-Winkelablauf (Speier) wurden auf vielfältigen Wunsch aus der Verarbeitungs-Praxis optimiert. Zudem gibt es diverse Erweiterungen bei den angebotenen Dimensionen von bestehenden Produkten.

Alle Neuprodukte auf einen Blick

Folgende Neuprodukte hat FLECK zu bieten:

- Horizontale Dachdurchführung DN 150 für Vaillant recoVair Var 60
- Rückstauklappe für motorisch betriebene Lüftungen DN 100, DN 125 – bereits produktionsseitig integrierbar beim Aura-Lüfter, Eurolüfter, Sani Extra und Sanitär Lüfter Duo
- Solarflex-Universalträgerpfanne
- Sanierungs-Systemrohre mit Rückstaudichtung als Erweiterung des erfolgreichen 4 in 1-Lüftersystems
- Tropfmanschetten für die Winkelabläufe (Speier)
- Kontrollöffnungsschacht DN 125 – einteilig
- Verbindungsmuffen DN 50 – DN 500

FLECK-Durchgang mit 90-Grad-Neigung passend für jedes Dach

Die horizontale Dachdurchführung DN 150 wurde von FLECK eigens für das dezentrale Lüftungssystem recoVAIR VAR 60 von Vaillant entwickelt, kann aber auch ohne Vaillant-Lüfter genutzt werden. Eine optimale Integration in die bestehende Fläche eines Steildaches wird durch die Möglichkeit der Individualisierung gewährleistet. Das Produkt kann passend für nahezu 300 Typen von Dachpfannen hergestellt werden und wird immer in der Farbe der jeweiligen Eindeckung lackiert. Um einen reibungslosen Abstimmungsprozess in der Angebots- und Planungsphase zwischen FLECK, dem Fachhandel und -handwerk sowie Vaillant zu gewährleisten, hat der Dachzubehörhersteller einen eigenen Konfigurator für dieses Produkt entwickelt.

Flexible Lösung zur Montage von Solaranlagen auf dem Steildach

Die Solarflex-Universalträgerpfanne ist die flexible Alternative zur bekannten FLECK Solar-Trägerpfanne. Sie eignet sich dank des Bleiersatzkragens zur Installation von Photovoltaik- oder Solarthermieanlagen auf sämtlichen Steildächern – unabhängig vom verlegten Dachpfannenmodell. Die Unterkonstruktion für die Solarmodule kann auf der Solarflex-Universalträgerpfanne horizontal oder vertikal montiert werden, wodurch der Handwerker in der Praxis größere Spielräume erhält.

FLECK baut Flachdachsortiment weiter aus

Die 4 in 1 Sanierungs-Systemrohre mit Rückstaudichtung kommen – wie der Name schon verrät – bei der Sanierung von älteren DN 100, DN 125 und DN 150 Flachdachlüftern zum Einsatz. Der Kontrollöffnungsschacht ist ab sofort auch einteilig erhältlich und eignet sich mit seinem durchgängigen, entnehmbaren Dämmkern für den nachträglichen Einbau.

Diese FLECK-Flachdachprodukte sind neuerdings in einer weiteren Nennweite bzw. mit anderer Flansch-Manschette verfügbar:

- Flachdach-Unterteil DN 150 mit integrierter Rückstaudichtung
- Flachdach-Sanitär Lüfter Variant DN 150 mit Standardkopf für flach geneigte Dächer
- Flachdach-Notüberlauf in der Fläche DN 70 – DN 150
- Flachdach-Winkelablauf (Speier) mit Flansch-Manschette aus SA-Flashing

Das Flachdach-Unterteil hat FLECK zuvor bis zu einer Nennweite von DN 125 angeboten. Gleiches gilt für den Flachdach-Sanitär Lüfter Variant. Beim Flachdach-Notüberlauf in der Fläche wurden für die Standardlösungen in DN 70 – DN 150 Bruttopreise definiert, um mögliche Kalkulationen zu vereinfachen und zu beschleunigen. Den Flachdach-Winkelablauf (Speier) gibt es ab sofort auch mit der Flansch-Manschette aus SA-Flashing.



Die 4 in 1 Sanierungs-Systemrohre mit Rückstaudichtung erweitern das erfolgreiche 4 in 1-Flachdachlüfter-System optimal

Mehr Infos unter:
www.fleck-dach.de

Weitere Infos:
Bei Ihrem Dach & Fassade-Spezialisten der EUROBAUSTOFF!

MEHR SICHERHEIT BEI EXTREMWETTER

Fünflagige Bitumenbahn als zweite wasserführende Ebene

Bei den immer häufiger auftretenden Extremwetterereignissen spielt das Dach eine besonders wichtige Rolle. „Und dennoch ist es immer noch vielen Bauherren und Verarbeitern egal, was aufs Dach kommt“, so Dachdeckermeister Otto Peetz von Peetz Bedachungen. Doch gerade für die Gebäudesicherheit des so wichtigen Bauteils kommt es auf Qualität an. Deshalb setzte man bei der Sanierung des Mehrfamilienhauses in Tübingen auf eine dauerhaft sichere, zweite wasserführende Ebene: auf eine neue fünflagige, leichte Polymerbitumenbahn. „Selbst wenn Hagel die Eindeckung zerstört, bleibt das Haus auch bei Starkregen trocken, ein Dachleben lang.“

Qualität macht Dächer sicher – ein Dachleben lang

„Lieber Anrufer, durch den Hagel und die Unwetter in den letzten Tagen sind wir leider überlastet.“ Diese Durchsage auf dem Anrufbeantworter ist keine Seltenheit. Die Dachdecker sind im Dauereinsatz. „Wir kommen mit der Arbeit kaum mehr nach – Stürme und Hagel haben die Eindeckung vieler Dächer zerstört, Regen ist eingedrungen. Vor allem ältere Häuser ohne zusätzlichen Schutz unter der Bedachung hat es schwer erwischt“, berichtet Dachdeckermeister Otto Peetz. „Doch eine einfache Folie ist keine Lösung. Denn etwas richtig Gutes und Sicheres hält deutlich länger und schützt ein Dachleben lang.“

Der Dachaufbau, immer genau nach Bedarf – immer sicher

Die Bauherren, die das Haus vermieten und auch selbst bewohnen, haben bei der Sanierung großen Wert auf Qualität gelegt – auch auf den 280 qm großen Flächen des Walmdachs: Unter der neuen Ziegeleindeckung wurde die neue diffusionsoffene BauderTOP BUZI NSK als dauerhaft sichere, zweite wasserführende Ebene auf der Holzschalung verlegt. „Wir müssen den Unwettern Masse entgegensetzen“, so Bauder Fachberater Frank Stiefel.



BauderTOP BUZI NSK - die diffusionsoffene und nahtselbstklebende Bitumen-Unterdeckbahn

BUZI – eine Legende wurde modernisiert

„BUZI war bis vor 25 Jahren allgegenwärtig – eine Legende“, so Frank Stiefel. „Noch selbst als Zimmerer unterwegs, haben wir die BUZI AK lastwagenweise eingebaut. Sie hält und hält und hält und war die beste Bahn auf dem Markt.“ Bauder hat Dächer mit der alten BUZI AK nach 40 Jahren aufgedeckt und unversehrte, zu 100 Prozent funktionstüchtige Bahnen vorgefunden. Das können nur Bitumenbahnen. Für mehr Sicherheit auf dem Dach hat Bauder deshalb die allseits bekannte BUZI in modernisierter Form wiederbelebt.

Mehr Bitumen in die zweite wasserführende Ebene

Unterhalb der Bedachung dient eine Unterdach-, Unterdeck- oder Unterspannbahn als zweite wasserführende Ebene. Sie verhindert, dass Schlagregen, Flugschnee oder Tauwasser in Dachkonstruktion und Wärmedämmung eindringen. In der Bauphase und bei defektem Bedachungsmaterial schützt allein diese zweite wasserführende Ebene das Gebäude vor möglichen Schäden und muss deshalb hohe Anforderungen erfüllen. Eine einfache Folie schafft das nicht. Denn je mehr Substanz eine Bahn hat, umso länger ist das Dach sicher.



Das zu sanierende Mehrfamilienhaus in Tübingen



Abriss der alten Bedachung



Von der Traufe ging es nach oben – Bahn für Bahn



Die Verlegung: schnell, wirtschaftlich und effizient



Das Abziehen der Schutzfolie von beiden Längsnähten und das Andrücken der Klebeflächen geschieht in einem einzigen Arbeitsgang



Die endgültige Befestigung erfolgte mittels Konterlattung, an der Traglattung werden die neuen Ziegel eingehängt

Die neue diffusionsoffene BauderTOP BUZI NSK ist fünfzig und mit dreilagigen Standardunterdeckbahnen nicht vergleichbar. Sie verfügt oberseitig über ein PP-Vlies mit Nahtselbstklebestreifen und Nagelrand, unterseitig ebenfalls über ein PP-Vlies mit Nahtselbstklebestreifen. Dazwischen sorgt die Spezialmembrane für Diffusionsoffenheit ($sd \leq 0,1 \text{ m}$), Wasserdampf kann also entweichen, Regen wird abgehalten. Die mittlere Lage bringt sehr gute mechanische Stabilität, die streifenweise Spezialbitumenbeschichtung sorgt für die nötige Dauerhaftig-

keit und zusammen mit der Membrane, die zwischen den beiden PP-Vliesen liegt, für die nötige Dichtigkeit und Robustheit.

Dabei ist die Bahn mit 265 Gramm je Quadratmeter leicht und damit auch auf schwierigen Dächern sehr verlegefreundlich.

Einfache Verlegung – wirtschaftlich und effizient

Alles ist beschriftet: Wo darf genagelt werden, wo wird geklebt? Im 5 cm breiten, oberen Nagelrand konnten die Bahnen zügig und sicher befestigt werden, die Masse-in-Masse Doppel-

klebetechnik erlaubte den Dachdeckern das schnelle Verschließen der Längsnähte bei sofortiger Dichtigkeit. Das Abziehen der Schutzfolie von beiden Längsnähten und das Andrücken der Klebeflächen erfolgt in einem Arbeitsgang. Das spart wertvolle Arbeitszeit. Die endgültige Befestigung erfolgte mittels Konterlattung. Die robuste Oberfläche mit dem griffigen Deckvlies erlaubte jederzeit sicheres Begehen, gerade bei dem fast konstant schlechten Wetter.

Bauder Nageldichtstreifen zum sicheren Einbinden von Befestigern unterhalb der Konterlatten machten die Arbeit zusätzlich sicher.

Weitere Infos:
Bei Ihrem Dach & Fassade-Spezialisten der EUROBAUSTOFF!



BIOMASSE. DÄMMSTARK. ÖKOLOGISCH.

Dafür braucht's Bauder.

BauderECO S:

Bestens gedämmt mit Biomasse

Mit BauderECO S liegen Sie ökologisch genau im Trend. Denn es besteht vorwiegend aus Biomasse und recycelten Wertstoffen. Das ergibt nicht nur eine ausgezeichnete Dämmleistung bei geringstem Energie- und Rohstoffeinsatz, sondern schont auch Ressourcen. Gut für Sie: Mit BauderECO S lassen sich Wärmedämmung und zweite wasserführende Ebene in einem einzigen Arbeitsgang verlegen.

Alles unter bauder.de

GESCHNITTENE DACHPFANNEN

– einfach, aber zuverlässig gegen Abrutschen sichern

Oft ist es eine Herausforderung, Dachpfannen am Grat, in der Kehle, um den Bereich eines Fensters oder eines Kamins dem Deckbild entsprechend anzupassen. Dazu müssen die Pfannen nicht nur zugeschnitten, sondern auch dauerhaft und witterungsbeständig befestigt werden.

Was gar nicht so einfach ist, da die Pfannen durch den Zuschnitt häufig nur noch eine oder gar keine Aufhängenase mehr haben.

Eine clevere Lösung für diese Problemstellung bietet der Hersteller Friedrich Ossenberg-Schule

GmbH + Co KG (FOS) mit der Grat- und Kehlklemmer 513 an. Die sichere Befestigung, sowohl von Grat- und Kehlpfannen als auch von Ein- und Ausspitzern, erfolgt mit der 513 in wenigen einfachen Schritten:



1. Die Pfanne wird zugeschnitten.



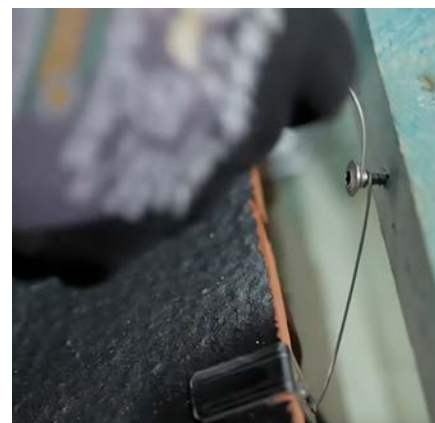
2. Die 513 wird auf die Schnittkante gesetzt ...



3. und aufgeschlagen.



4. Eine korrosionsgeschützte Schraube wird nahe der Pfanne an der Dachkonstruktion angebracht, aber nicht komplett eingeschraubt.



5. Der ca. 40 cm lange Edelstahldraht der 513 wird unter Spannung um die Schraube gedreht.

Auf dem YouTube Kanal von FOS befindet sich ein Erklärvideo, in dem die einzelnen Schritte anschaulich gezeigt werden:

<https://www.youtube.com/watch?v=Y55c1lHdxE>



Durch die Befestigung von geschnittenen Dachpfannen mit der 513 entfällt das zeitintensive und aufwändige Bohren auf der Dachfläche und es ergeben sich wesentlich kürzere Verlegezeiten. Die Grat- und Kehlklemmer ist darüber hinaus bei Biberschwanzdeckungen als geeigneter „Nasenersatz“ einsetzbar. Nach dem seitlichen Aufschlagen der Klammer lässt sich der Biber auf die Traglattung oder Lagerschicht auflegen. Eine zusätzliche Befestigung des Drahtes ist in diesem Fall nicht zwingend notwendig, aber sinnvoll.

Die dreigeteilte Federkralle der 513 bietet auch bei unebenen Flächen oder eingepprägter Schrift auf der Rückseite der Dachpfannen zuverlässigen Halt. Lieferbar ist die Klammer in drei Klemmweiten und damit universell für eine Vielzahl von Profilen verwendbar:

- 10-13 mm (für 80 % aller geschnittenen Pfannen und Biber)
- 13-17 mm (für Biber)
- ~17-21 mm (für Biber)

Weitere Infos:
Bei Ihrem Dach & Fassade-Spezialisten der EUROBAUSTOFF!

PASSEND INS DACH INTEGRIERT

PV-Anlagen: Zusatzgeschäft für den Dachdecker

Eine elegant gestaltete Dachlandschaft krönt ein Einfamilienhaus. Mit dachintegrierten Modulen fügt sich das Photovoltaik-System in das Ensemble ein.

Wenn ein Zimmerer für sich selbst ein Haus baut, kann er viele Arbeiten aus eigener Unternehmenskraft stemmen. In diesem Fall konnte nicht nur der Holzbau, sondern auch die Dachdeckerarbeiten selbst ausgeführt werden. On top kam die Installation einer Photovoltaik-Anlage – natürlich aus eigener Hand.

Die stark gegliederte Dachfläche ist den Gegebenheiten geschuldet: First- und Traufhöhen galt es genauso einzuhalten wie die Abstände zur Grundstücksgrenze. Und auch die Nachbarn wollten sich ihrer Aussicht nicht vollends beschneiden lassen, sodass hier und da ein zusätzlicher Walm geplant werden musste. Im Ergebnis entstand ein z-förmiges Dach mit drei unterschiedlichen Firsthöhen und zwei Gauben.

Glänzende Rechtecke

Die zwei glänzenden Rechtecke lassen es von Weitem vermuten: Auf den südseitig geneigten Flächen nutzt der Bauherr auch die Energie der Sonne zur autarken Stromerzeugung. Markus Enderle, Zimmerer und Bauherr in Personalunion, hat das für ihn passende System in zwei baugleichen dachintegrierten PV-Anlagen gefunden. Den Ausschlag gab ein spezielles Bauteil: der Mikrowechselrichter. „Die Module dieser Anlage haben jeweils einen eigenen Mikrowechselrichter, der dachseitig montiert wird. Das hat nicht nur mich, sondern auch den Elektriker überzeugt“, führt Markus Enderle aus. Von den 15 Dachflächen sind eine große und eine Gaubendachfläche gen Süden geneigt. Sie beide bieten die sinnvolle Möglichkeit der Stromgewinnung. Daher wurden hier zwei PV-Felder mit insgesamt rund 5,8 kW Leistung verbaut. Die Arbeiten wurden am ersten Tag von den Creaton-Anwendungstechnikern unterstützt. „Gemeinsam mit dem Creaton-Team war die Installation überhaupt kein Problem. Das System ist so konzipiert, dass jeder Dachdecker es mühelos verbauen kann“, berichtet Markus Enderle.



Nachdem die Anker gesetzt wurden, können die Schienen montiert werden

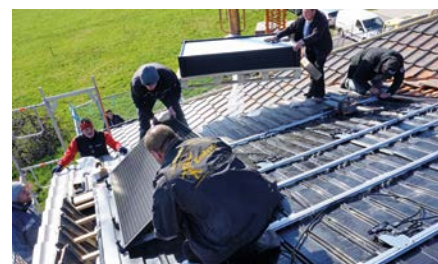
Zwei Anlagen erzeugen Strom

Rund um die Kollektorflächen wurde der Dachziegel Creaton OPTIMA in Schiefertone auf einer Lattung verlegt. Der traufseitige Anschluss erfolgte mit dem Universal Anschlussband CREAMFLEX PIB. Im nächsten Schritt legte das Team die Intersole aus und befestigte sie mit Ankern, deren Positionen im Montageplan genau vermerkt waren. Nach der Fixierung der Auflagerschienen mit L-Winkeln montierte das Team die seitlichen Anschlussbleche und die Firstanschlussbleche. Danach mittelte es die Wechselrichteranordnung aus und befestigte die Wechselrichter und das Erdungskabel. Schließlich brachte der Bauherr noch die AC-Kabel an den Wechselrichtern an, schloss die PV-Module an und montierte sie mit Klammern. Damit war die dachseitige Installation abgeschlossen. „Die Installation ist nichts, worüber man sich den Kopf zerbrechen müsste. Das ist für den Dachdecker ohne Probleme leistbar, da es umfangreiche Montagerichtlinien, -protokolle und -hilfen gibt. Ich würde das System wieder verbauen und werde es auch meinen Kunden weiterempfehlen“, berichtet der Bauherr.

(Fotos: Creaton GmbH)



An den Seiten kommen Anschlussbleche zum Einsatz



Mit Klammern werden die Module sicher an der Konstruktion befestigt



Fast geschafft: Die letzten Module komplettieren die Anlage

Weitere Infos:
Bei Ihrem Dach & Fassade-Spezialisten der EUROBAUSTOFF!

GEMEINSAM AM DACHPULS



PM SOLID-TEC

– die universelle unter den PMI-Plast Unterspannbahnen

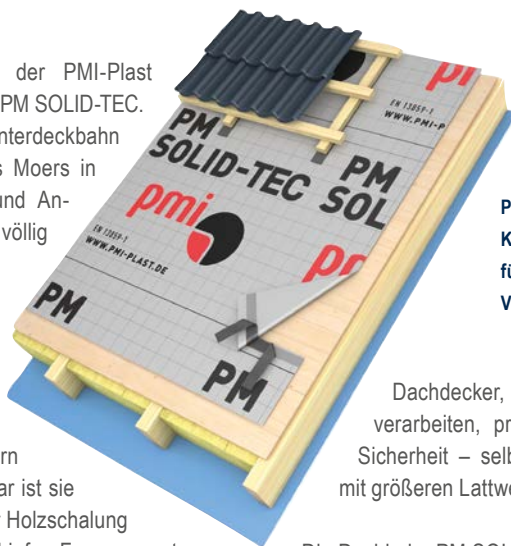


PM SOLID-TEC: die hochwertige Schalungs- und Fassadenbahn mit doppelseitiger Verklebung

Das Universal-Modell der PMI-Plast Unterdeckbahnen heißt PM SOLID-TEC. Mit seiner neuen Unterdeckbahn setzt der Anbieter aus Moers in puncto Belastbarkeit und Anwendbarkeit erneut völlig neue Maßstäbe.

PM SOLID-TEC ist eine besonders robuste Unterdeckbahn zum Schutz von vollgedämmten Steildächern mit Eindeckung. Nutzbar ist sie überdies auf sägerauer Holzschalung als Vordeckung bei Schiefer, Faserzementdachplatten, Metalldeckungen, Fassadenbahn hinter Fassadenbekleidungen und als diffusionsoffene Luftdichtheitsschicht bei der Holzfaserdämmung.

Die dreilagige Dachbahn besteht aus zwei robusten, gleichmäßigen und stabilen Trägervliesstoffen sowie einer besonders diffusionsoffenen Membran. Sie verleiht der Bahn ihre Wasserdichtheit und herausragende Wasserdampfdiffusionsfähigkeit.



**Perfekte Überlappung:
Kleber in Kleber
für eine extreme
Verbindungskraft**

Dachdecker, die PM SOLID-TEC verarbeiten, profitieren von hoher Sicherheit – selbst bei Dachflächen mit größeren Lattweiten.

Die Dachbahn PM SOLID-TEC ist außergewöhnlich stabil und verfügt über eine maximale Reißkraft von 310/215 N/5 cm in Längs- und Querrichtung. Dies macht sie besonders belastbar, kein Durchtreten beim Hochleitern. Die rutschhemmende Oberfläche gewährleistet ein sicheres Handling auch bei Nässe – Garant für eine jederzeit kostensparende Verlegung. Die vollflächige Rasterbedruckung im Abstand von 10 cm ermöglicht einen vereinfachten, exakten Zuschnitt sowie ein schnelles fluchtgerechtes Abrollen.

Vorteile bietet zudem der hochwertige breite Selbstkleberand an beiden Außenrändern zur Verbindung der Dachbahnen. Er stellt sicher, dass sich PM SOLID-TEC auch in der kalten Jahreszeit kostengünstig sicher verlegen lässt. Beide Außenränder sind mit einer sehr stark haftenden Klebezone ausgestattet. Der Spezialklebstoff verfügt über einen besonders breiten, kälteunempfindlichen Funktionsbereich für eine zuverlässige Verklebung auch bei widriger Witterung. Die Verbindung erfolgt nach dem Prinzip „Klebmasse auf Klebmasse“: Selbst bei niedrigsten Temperaturen und Feuchtigkeit ist eine sofortige extreme Verbindung garantiert, die über die Zeit sogar noch stärker wird.

PM SOLID-TEC verfügt über einen sd-Wert von ca. 0,02 m nach EN ISO 12572 und eignet sich damit für den Einsatz in vollgedämmten Dächern. Ideal auch als diffusionsoffene Luftdichtheitsschicht unterhalb von Holzfaserdämmung.

PM SOLID-TEC entspricht dem ZVDH-Produktdatenblatt Unterdeckbahnen Klasse UDB-A und kann ihre Funktion als zweite wasserführende Ebene unterhalb der Eindeckung sicher erfüllen, Wasserdichtheitsklasse W 1, EN 13859-1 + 2; zudem erlaubt sie den Einsatz als Behelfsdeckung. Die Bahn bietet hohen Widerstand gegen Hagelschlag und hat den Schlagregentest der TU Berlin für Unterspann- sowie Unterdeckbahnen bestanden. Damit erfüllt sie die erhöhten Anforderungen zur Alterung gemäß ZVDH-Produktdatenblatt, Tabelle 1.

PM SOLID-TEC ist als 1,50 m breite Rollenware im Baustoff- und Bedachungsfachhandel erhältlich. Die Rollenlänge beträgt 50 m, das Rollengewicht ca. 11 kg – dies entspricht einem starken Flächengewicht von 150 g/qm.



Weitere Infos:
Bei Ihrem Dach
& Fassade-
Spezialisten der
EUROBAUSTOFF!

STEILE DÄCHER, STEILE LÖSUNGEN

Klöber stellt „steile“ Lösungen für Steildachdurchgänge vor



Vier Beispiele für innovative Steildachdurchgänge (v.l.n.r.):

PV-Kabeldurchgang, Flachlüfter für Be- und Entlüftung unter Aufdach-Solaranlagen, Be- und Entlüfter lang mit passgenauer Grundplatte und Venduct DN 160 Lüfter – speziell für Küche und Wohnraumentlüftung

Fläche kann jeder. Entscheidend sind die Details. Neben seiner Grundfunktion als Regenschutz übernimmt das Dach immer mehr Zusatzfunktionen. Die meisten dieser Funktionen sind erstens mit der Herausforderung verbunden, die Regenschutzfläche zu unterbrechen, dabei aber die Regendichtheit zu wahren. Und zweitens mit der Herausforderung, das ästhetisch ansprechende Gesamtbild in Form und Farbe möglichst wenig zu beeinträchtigen. Klöber stellt hierfür eine umfassende Palette bewährter, verbesserter und neuer Standard- und Speziallösungen bereit, die jeder Anforderung gerecht werden. Und das in einem modularen Baukastensystem für ökonomisch-rationelle Lagerhaltung im Betrieb und flexiblen Einsatz je nach benötigter Funktion auf der Baustelle.

Die Basis stimmt. Ein breites Spektrum an passgenauen Grundplatten für praktisch alle marktgängigen Materialien und Formate an Dachsteinen, Tondachziegeln von Pfannen bis Biber, Schiefer oder Wellplatten und ebenso an universellen Lösungen, die modellunabhängig einsetzbar sind. Und das für den flexiblen Einsatz in Kombination mit ganz unterschiedlichen Funktionsteilen für praktisch alle Anwendungen – bis hin zum Einsatz auf Stehfalzdächern.

Überzeugende Lösungen von A bis Z

Der Aufbau stimmt: Im Venduct-System abgestimmt, umfasst das Portfolio eine Vielzahl von Standard- und Spezial-Produktlösungen für Steildächer von A bis Z. Vom Dachdurchgang bis zum Zubehör.

So zum Beispiel

- Umfangreiche Produktlösungen zur Belüftung von Räumen bzw. zur Abwasserrohrbelüftung in Nennweiten von DN 110 bis DN 160. Die strömungsoptimierten Be- und Entlüfterrohre glänzen durch ausgezeichnete Lüftungseigenschaften und integrierte Kondensatabführung und erfüllen alle relevanten Normen
- Adapter zur Durchführung von Thermen-Abgasrohren oder Antennen- und Satellitenempfangsmasten
- Verschiedene Solardurchführungen für die regensichere Durchführung von Kabeln oder Leitungen von Photovoltaik- und Solarthermie-Anlagen durch die Dacheindeckung
- Flachlüfter speziell für die Be- und Entlüftung unter Aufdach-Solaranlagen
- Ergänzendes Zubehör wie hochwertige Flex-Anschlusschläuche, dichtende Manschetten und spezielle Klebebänder zum Anschluss der Dachdurchführungen an die Unterdeckbahn bzw. Dampfbremse

Neues Venduct-Material für mehr Nachhaltigkeit

Das ganze Produktportfolio ist „Made in Germany“ und zeichnet sich durch Innovation, hohe Qualität, Zuverlässigkeit, Langlebigkeit und ein exzellentes Preis-Leistungs-Verhältnis aus. Als Resultat aus kontinuierlichen Labortests und aufwendigen Praxisversuchen werden alle Grundplatten und Systemprodukte aus einem neuen, deutlich umweltfreundlicheren Spezial-

Kunststoff gefertigt. Er ist 100 % frei von schädlichem Blei, Cadmium und Weichmachern. D.h. es kann zu keiner Grundwasserkontamination mit Bleiauswaschungen kommen. Darüber hinaus ist es Klöber gelungen, den Produktlebenszyklus zu verlängern: Das neue Material führt zu höherem UV-Schutz, besserer Farb- und Formbeständigkeit, verbesserten Hitzeeigenschaften und einer kratzfesteren Oberfläche.

Regenbogenfarben à la Klöber

Alle Systemteile sind in verschiedenen Standardfarben für die gängigen Dachfarben verfügbar. Sie können aber auch in den jeweiligen Originalfarben der verschiedenen Bedachungshersteller lackiert werden, so dass sie sich optisch perfekt in die Dachfläche integrieren. Dabei werden hochwertige Lacke eingesetzt, die speziell für den Einsatz im Außenbereich konzipiert sind. Durch die Vielzahl an unterschiedlichen Grundplatten für verschiedene Bedachungsmaterialien und in Kombination mit dem einzigartigen Farbspektrum ergeben sich über 1.800 Modell- und Farbkombinationen. Das macht die Entscheidung für Klöber leicht – und nur die Wahl schwer. Um die Wahl aber zumindest technisch so einfach wie möglich zu gestalten, gibt es den passenden Klöber Finder:

<https://kloberfinder.com/venduct>

Mehr Infos unter:
www.kloeber.de

(Fotos: Klöber)

Weitere Infos:
Bei Ihrem Dach & Fassade-Spezialisten der EUROBAUSTOFF!

DACHZIEGEL FÜR GENERATIONEN

NEU: ERLUS Nachkaufgarantie gilt 20 Jahre



ERLUS Dachziegel 20 Jahre lang nachbestellen: Dachsanierung, Dacherweiterung oder Anbau? Kein Problem. Das mittelständische Unternehmen ERLUS gewährt eine Nachkaufgarantie von 20 Jahren ab Kaufdatum.

Langlebigkeit, Beständigkeit und Kundenservice werden bei ERLUS groß geschrieben. Deshalb gewährt ERLUS als freiwillige Leistung eine Nachkaufgarantie für 20 Jahre ab Kaufdatum.

Ist ein Anbau geplant und der Dachziegel soll derselbe sein? Oder nach einem Sturm werden einzelne Dachziegel benötigt? Dafür gibt es jetzt die ERLUS Nachkaufgarantie. Als Nachweis gilt der Rechnungsbeleg. Damit kann jeder Endverbraucher sicher sein, dass er auch nach 20 Jahren noch einen deckkompatiblen, passgenauen Dachziegel erhält. ERLUS gewährt die Nachkaufgarantie 20 Jahre lang ab Kaufdatum für Flächenziegel und keramisches Zubehör aus

dem Standardsortiment. Es können Farbzuschläge erhoben werden.

So werden der Lebenszyklus eines Daches verlängert, Rohstoff- und Energieressourcen geschont und ein nachhaltiger Beitrag für unsere Umwelt geleistet.



Unser Beitrag für mehr Flexibilität und Nachhaltigkeit – diese Modelle können Sie 20 Jahre lang nachkaufen

Unser Beitrag für mehr Flexibilität und Nachhaltigkeit – diese Modelle können Sie 20 Jahre lang nachkaufen (Flächenziegel und keramisches Zubehör):

- Ergoldsbacher E58 S
- Ergoldsbacher E58 SL / E58 SL-D
- Ergoldsbacher E58 RS®
- Ergoldsbacher E58 Max®
- Ergoldsbacher Karat®
- Ergoldsbacher Karat® XXL / Karat® XXL-D
- Ergoldsbacher Linea®
- Ergoldsbacher Level RS®
- Ergoldsbacher Scala®
- Ergoldsbacher Falzziegel
- Ergoldsbacher Großfalz
- Ergoldsbacher Großfalz XXL®
- Ergoldsbacher Reform SL
- Ergoldsbacher Reform XXL®
- Ergoldsbacher Hohlfalz SL
- Ergoldsbacher Monaco
- Ergoldsbacher Mönchpfanne
- Ergoldsbacher Mönch-/Nonnenziegel
- Ergoldsbacher Biberschwanzziegel

Mehr Infos zur Nachkaufgarantie gibt es unter www.erlus.com/nachkaufgarantie

Weitere Infos:
Bei Ihrem Dach & Fassade-Spezialisten der EUROBAUSTOFF!



ERLUS Nachkaufgarantie Dachziegel 20 Jahre lang nachbestellen

Sie planen einen Anbau und das Modell soll dasselbe sein? Sie brauchen einzelne Dachziegel, weil ein Sturm sie vom Dach gefegt hat? Dafür gibt es jetzt die ERLUS Nachkaufgarantie! Mit diesem Angebot sind Sie für Dachreparaturen und -sanierungen gerüstet: ERLUS gewährt die Nachkaufgarantie 20 Jahre lang ab Kaufdatum für Flächenziegel und keramisches Zubehör aus dem Standardsortiment*. So verlängern wir den Lebenszyklus Ihres Daches, schonen Rohstoff- und Energieressourcen und leisten einen nachhaltigen Beitrag für unsere Umwelt.

Unser Beitrag für mehr Flexibilität und Nachhaltigkeit – diese Modelle können Sie 20 Jahre lang nachkaufen:



E58 S



E58



E58 SL



E58 SL-D



E58 RS*



E58 MAX*



Karat*



Karat* XXL



Karat* XXL-D



Linea*



Level RS*



Forma*



Scala*



Falzziegel



Großfalzziegel



Großfalz-
ziegel XXL*



Reform-
pfanne SL



Reform-
pfanne XXL*



Hohlfalz SL



Hohlfalz SL-D



Monaco



Mönchpfanne



Mönch- /
Nonnenziegel



Biberschwanz-
ziegel

* Es können Farbzuschläge erhoben werden.

AUCH IM STEILDACH IDEAL

Flexibel und vielseitig – Rhepanol Dachbahnen von FDT



Wohnanlage Oberland, Schliersee



Moriakirche Emmeloord, Niederlande



Wassersportzentrum, Blasewitz



Astrid Lindgren Schule, Hammersbach

Mechanisch befestigte, verklebte Dächer, Gründächer, Terrassendächer, Dächer mit Photovoltaik-Anlagen und bekieste Bedachungen lassen sich problemlos mit den hochwertigen Rhepanol Dachbahnen realisieren.

Diese sind nicht nur langlebig und vielseitig einsetzbar, sondern zeichnen sich durch einfache und schnelle Verlegung ohne offene Flamme aus. Die sehr hohen Anforderungen, die FDT an all ihre Dachbahnen stellt, spiegeln sich in der Qualität und Haltbarkeit wider. Das älteste, mit einer Rhepanol Dachbahn abgedichtete Flachdach ist über 65 Jahre alt und somit ein eindeutiger Beleg für die Langlebigkeit.

Neben handwerklicher Ausführung und wirkungsvoller Optik legen Handwerker besonderen Wert auf die Einhaltung höchster Nachhaltigkeitsstandards. Auch bei diesem Aspekt können FDT-Produkte punkten. Die Trinkwasserzulassung und aktuelle Leachingtests nach DIN EN/TS 16637-2 bestätigen die herausragende Umweltverträglichkeit der Dachbahnen.

Doch auch steile Neigungen sind für FDT kein Hindernis. Ob Pultdächer, Satteldächer, Schindeldächer, Tonnendächer oder Nachbildungen von Zink- oder Kupferdächern – mit Rhepanol Dachbahnen sind der Kreativität keine Grenzen gesetzt.

Das sichere und nachhaltige Abdichten mit Rhepanol ist ein Aushängeschild, das beweist: Mit den Rhepanol Dachbahnen der FDT Flachdach Technologie GmbH wird Ihr Vorhaben auch langfristig ein Erfolg, unabhängig von der Dachneigung. Ein Steildach der besonderen Art, mit dem Ihr Projekt mit Leichtigkeit in die Tat umgesetzt werden kann.

Mehr Infos unter: www.fdt.de

Weitere Infos:
Bei Ihrem Dach & Fassade-Spezialisten der EUROBAUSTOFF!

FLENDER-FLUX

Hochwertige Systeme für das Steildach

Begehungsanlagen für
Instandhaltung



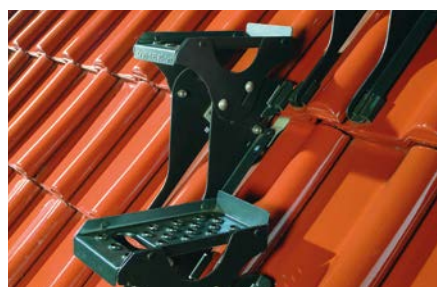
Das Steildach ist eine gängige Dachausrichtung im nord- und mitteleuropäischen Raum. Grundsätzlich spricht man von einem Steildach, wenn die Neigung des Daches mehr als 20° beträgt. Speziell für Steildächer hat Flender-Flux ausge-reifte Systeme für Schneefang-, Begehungs- und Sicherheitssysteme entwickelt.

Dachbegehung so sicher wie auf festem Boden

Besonders im Bereich der privaten Bauten ist bei der Dachbegehung eines Steildachs das erhöhte Gefährdungspotential durch Herabstürzen von Personen zu berücksichtigen.



Laufrost mit Stütze 7b



Steigtritt 27b

Hier müssen die Bauherren dafür Sorge tragen, dass Schornsteinfeger gefahrlos und sicher ihre Arbeiten verrichten können. Die Vorschriften für Einbau und Herstellung von speziellen Dachritten und Dachtreppen müssen nach DIN 181160-5 eingehalten werden.

Die Tritt- und Stufensysteme von Flender-Flux werden nachweislich nach dem aktuellen Stand der Technik hergestellt und geprüft und entsprechen der o.g. DIN. Die Laufroststütze Nr. 7b und Dachtritt Nr. 27b sind auf fast allen gängigen Dachstein- und Ziegelmodellen einsetzbar, lassen sich an verschiedene Dachneigungen anpassen und sparen Zeit und Geld durch den einfachen Einbau.

Design und Farben von Dachritten, Gitter- und Laufrosten sowie Einzelritten werden entsprechend den neuesten Dachlandschaften von heute angepasst.

Im Bereich der öffentlichen Bauten unterscheidet man zur Begehung des Steildaches in: Dach-Rettungsweg und Fluchtweg als zweiten Rettungsweg (DIN 14094) und in Dach-Wartungsweg für Instandhaltungen, Inspektionen usw. (DIN 4426/ DIN EN 516). Für alle Bereiche hat FLENDER-FLUX Lösungen zur Einhaltung dieser Normen konzipiert.

Die spezifischen Vorteile der FLENDER-FLUX-Begehungsanlagen liegen hier besonders in der stetigen Verbesserung der Produkt- und Zubehörkomponenten. So ist ein neues Baukastensystem entstanden, welches die Montage von Anlagen für Dachbegehung um ein Vielfaches einfacher und schneller macht.

Die Sicherheit der Anlagen hat selbstverständlich dabei immer erste Priorität. So wurde auch als neues Produktsegment ein Seilsicherungssystem am Wartungsweg nach DIN EN 516-K2-C für nahezu alle Dacheindeckungen konzipiert, welches die Sicherheit der Personen noch mehr unterstreicht und gewährleistet.

Schneefang zuverlässig zurückhaltend

Der wirkungsvolle Schutz gegen Dachlawinen, Eis und herabfallende Teile vom Steildach sowie zuverlässige Verhinderung von Sach- und Personenschäden bieten die Schneefangsysteme von FLENDER-FLUX. Sicher, montagefreundlich und kosteneffizient zeigen sich die Schneefangstützen mit zugehörigen Gittern oder Rohren, je nach Verwendungszweck oder Geschmack.

Auch Schneestopper (1q) sind auf der Steildachfläche zeitsparend und einfach einzubauen, da kurze Montagezeiten aufgrund technisch durchdachter Einbaulösungen zum Tragen kommen.



Schneestopper 1q

Alle Dachhaken sind gemäß DIN EN 517 und EN 795 durch neutrale Prüfinstitute zertifiziert.

Für Dachziegel, Dachsteine, Dachpfannen, Schiefer oder Schindeln sowie Faserzement haben wir verschiedene Dachhaken konzipiert, damit sie zur jeweiligen Dacheindeckung passen. Unsere Dachhaken zeichnen sich durch einfachen Einbau und kurze Montagezeiten aus und bieten somit Vorteile für jeden Dachhandwerker.



◀ Schieben-Drehen-Fertig!

Dachsicherheit garantiert verlässlich

Bei Arbeiten auf Dächern ist Sicherheit das oberste Gebot.

Dachhaken von FLENDER-FLUX können im Notfall verlässliche und robuste Lebensretter für alle Dachhandwerker und Kaminkehrer sein. Sie eignen sich zum Anschlag von Sicherheitsseilen für Dach-Absturzsicherungen und zum Einhängen von Kaminkehrerleitern / Dachleitern. Für FLENDER-FLUX-Dachhaken als sicherheitsrelevante Produktkomponente wird 1a Qualitätsstahl in kompletten Chargen verarbeitet, damit eine kontrollierte und homogene Qualität garantiert werden kann.



Dachhaken

Solar-/PV-Befestigung universell und flexibel

Robuste und starke Solarbefestigungen bilden zusammen mit Montageschienen und passendem Zubehör ein ineinandergreifendes Befestigungssystem für Photovoltaik- und Solarpaneele auf dem Steildach. Der erhebliche Montagevorteil liegt im Höhen- und Neigungsausgleich des Auflageteils am Solarhalter, der Unebenheiten am Dach ausgleicht, was einen flexiblen Einbau garantiert. Durch einfaches Festziehen der Schrauben ohne Verwendung von zusätzlichen Unterlegemelementen sitzt der Halter sofort extrem fest und leitet die Kraft in die Traglattung ein. Außerdem verfügt unser Solarhalter 200h über einen Toleranzausgleich, um Höhenunterschiede im Dach auszugleichen. Die Montage wird somit zeitsparend und angenehm.



Solarhalter 200h

Mehr Infos unter:
www.flender-flux.de

Weitere Infos:
Bei Ihrem Dach & Fassade-Spezialisten der EUROBAUSTOFF!

ROTO ERWEITERT DAS FENSTERANGEBOT

Lösungen für Flach- und Steildach



Die richtige Fensterlösung für jedes Dach und jeden Kundenwunsch finden Dachdecker und Zimmerer bei Roto: Der Hersteller von „german made“ Premiümlösungen bietet vom Klapp-Schwing-, Hoch-Schwing- und Schwingfenster für das Steildach nun auch ein neues Flachdachfenster in fixverglaster und elektrischer Variante an. Sie alle überzeugen durch die bewährten Roto Werte Montagefreundlichkeit, Energieeffizienz und Langlebigkeit.

Beim neuen OnTop Flachdachfenster liefert Roto für die besondere Montagefreundlichkeit optimal aufeinander abgestimmte Einzelteile: Ein zum Fenster passender Aufsatzkranz schafft bei außenliegender Dämmung bei Bedarf den Ausgleich bei der Einbauhöhe. Flachdächer ohne bauseitige Dachneigung bekommen die notwendige Aufkeilung von 2° mit dem optional verfügbaren Aufkeilrahmen.

Der einfache Einbau der Roto Fensterlösungen ist außerdem auf das bewährte Prinzip der Vormontage zurückzuführen: Bereits ab Werk ist zum Beispiel bei jedem Fenster das Innere des Kunststoffprofils mit Wärmedämmung ausgestattet. Das spart zeitraubende Handgriffe und unterstützt die Einbausicherheit. Bei Modellen aus der Reihe RotoQ wird dies durch das intuitiv nutzbare Stecksystem unterstützt. Außerdem wird hier jeder erfolgreich abgeschlossene

Einbauschritt mit einem „Klick“-Signal bestätigt. Modelle aus der Designo Reihe verfügen hingegen über die standardmäßige Kran- und Tragelaste „Karl“, die schon den Transport des Fensters auf das Dach erleichtert.

Sparsames Steildach

Ob Klapp-Schwing-, Hoch-Schwingfenster oder Schwingfenster mit manueller oder elektrischer Bedienung in Holz oder in Kunststoff: Mit Roto steigern Profis den Wohnkomfort ihrer Kunden – jetzt auch im Flachdach mit dem fixverglasten oder elektrisch öffnbaren OnTop Flachdachfenster. Dazu trägt neben mehr Licht und Luft auch die Energieeffizienz der „german made“ Premiümlösungen bei: Durch die hochwertige Wärmedämmung dringt weder heiße Sommer- noch kalte Winterluft in den Wohnraum oder lässt wohltemperierte Luft ins Freie entweichen. Wird außerdem eine höherwertige Dreifachverglasung, eventuell sogar mit Hitzeschutzbeschichtung, gewählt, ist ein weiteres Merkmal für ein energiebewusstes und kostensparendes Leben in den eigenen vier Wänden erfüllt. Deswegen lassen sich für Roto Renovierungsfenster für das Steildach sogar Fördergelder beantragen – mit einer kostenfreien Mitgliedschaft in der Roto ProfiLiga übrigens mit der Unterstützung echter Energie-Experten!



Komplettanbieter für jeden Anspruch

Wann nun aber welches Roto Fenster wählen, wenn sie alle den Anforderungen an einen einfachen Einbau und ein langes Wohnvergnügen erfüllen? Hier entscheidet der Kundenwunsch:

- Für das Flachdach entscheiden Profis gemeinsam mit ihren Kunden, ob die reine Lichtführung oder auch die Lüftungsoption gewünscht ist.
- Klapp-Schwingfenster bieten eine große Fensteröffnung und somit einen ungehinderten Ausblick.
- Hoch-Schwingfenster steigern die Bewegungsfreiheit und bringen mehr Licht in den Wohnraum.
- Schwingfenster sind mit ihrem mittig öffnenden Flügel vor allem als Kombinationselemente mit anderen Dachfenstern geeignet. Auch an schwer erreichbaren Stellen weit oben im Dach machen sie sich in der elektrischen Ausführung gut, um eine regelmäßige Belüftung sicherzustellen.

Als Komplettanbieter für Fensterlösungen für das Dach verfügt Roto für jeden Anspruch über die passende Lösung.

Mehr Infos unter:
www.rotodachfenster.de

Weitere Infos:
Bei Ihrem Dach & Fassade-Spezialisten der EUROBAUSTOFF!

OPTISCH UND TECHNISCH GUT GELÖST

Detailabdichtungen für vorgehängte, hinterlüftete Fassaden



Die vorgehängte, hinterlüftete Fassade als wichtiger Bestandteil der Gesamtkonstruktion

Die vorgehängte, hinterlüftete Fassade wird bei immer mehr Bauvorhaben ein wichtiger Bestandteil der Gesamtkonstruktion. Nach breiter Auffassung gilt sie als nachhaltig, wartungsarm und langlebig. Im Gegensatz zu einer massiven Außenwand wird die vorgehängte und hinterlüftete Fassade (VHF) auf einer Unterkonstruktion befestigt, sodass die Außenhaut des gedämmten Gebäudes durch einen etwa 2 bis 4 Zentimeter breiten Hohlraum getrennt ist. Dieser entstandene Hohlraum verbessert nicht nur den Schallschutz. Durch die Luftzirkulation (diffusionsoffen) werden auf lange Sicht zudem Feuchtigkeitsschäden und Schimmelbildung vermieden.

Problem im Detail

Um diese wünschenswerten Vorteile für lange Zeit zu erfüllen, müssen die zumeist schwarzen Fassadenbahnen über ihre gesamte Fläche gewissenhaft verarbeitet sein. Eine immer wiederkehrende Problemstellung ist die Abdichtung von Durchdringungen. Denn jedes errichtete Gebäude, bei dem Fassadenbahnen zum Einsatz kommen, hat auch Durchdringungen. In der Regel sind das Kabel, Leerrohre oder Ent-

wässerungsleitungen, die durch die Fassadenbahn geführt werden müssen.

Gerade bei diesen Durchdringungen ist es besonders wichtig, eine dauerhafte Luftdichtheit herzustellen. Denn Undichtigkeiten in dieser Ebene führen besonders schnell zu Bauschäden, die nur mit sehr viel Aufwand wieder beseitigt werden können.

Detaillösung

Mit einer speziell für diesen Bereich entwickelten Luftdichtungsmanschette können Durchdringungen der Fassadenbahn zuverlässig abgedichtet werden. Optisch passend in schwarz muss die „FassadenDICHT“ der Eisedicht GmbH aus Dörentrop den anspruchsvollsten vorherrschenden Umgebungsbedingungen standhalten.

Sonneneinstrahlung, starke Regenfälle und schädigende UV-Strahlen müssen abgewehrt werden. Die dauerelastische Tülle gleicht bauseitige oder witterungsbedingte Bewegungen aus. Sie ist vielfach geprüft, reißfest sowie wind-, regen- und wasserdicht.



Optisch passende
Manschette zur zuverlässigen
Abdichtung von Kabeln, Leerrohren
oder Entwässerungsleitungen

Mit der FassadenDICHT-Abdichtungsmanschette kann das Eindringen von Wind, Kondens- oder Regenwasser in die Fassadenbahn möglichst effektiv und dauerhaft verhindert werden.

Einfacher Einbau

Zudem ist der Einbau schnell und einfach erledigt: Die Manschette über das Kabel ziehen, den Schutzliner abziehen und den selbstklebenden Kragen sorgfältig auf der Fassadenbahn andrücken. Der tiefschwarze Klebekragen bietet eine besonders hohe Klebekraft und passt sich optimal der Fassadenbahn an. Auch nach der Montage können sogar noch Leitungen nachgezogen werden.



Einfacher Einbau der selbstklebenden
Luftdichtungsmanschette

Wie bei fast allen Produkten der Eisedicht GmbH kann die FassadenDICHT komplett werkzeuolos montiert werden. Durchdringungen durch die Fassadenbahn mit einem Durchmesser von 4-270 mm können somit schnell, zuverlässig und optisch passend abgedichtet werden.

(Fotos: Eisedicht GmbH)

Weitere Infos:
Bei Ihrem Dach
& Fassade-
Spezialisten der
EUROBAUSTOFF!

TEAMARBEIT FÜR GROSSE FENSTER

Viel Licht für die neue Dachgeschosswohnung im Bauernhaus



Eingebaut wurden zwei Dachfenster vom Typ FYU-V U3 proSky mit höher versetzter Schwingachse, U3 Zweifach-Isolierglas und der regulierbaren V40 P Lüftungsmechanik. Der Flügel besitzt eine Schwingfunktion mit höher versetzter Drehachse, schwenkbar um 160° zur arretierbaren Putzstellung.

Es ist ein kleiner alter Bauernhof im Norden Bayerns, der aktuell saniert wird. Unter dem Dach entsteht ein moderner Wohnbereich. Auch die ehemaligen Stallungen im EG werden in den kommenden Monaten als Wohnraum gestaltet. Aktuell wurden zwei FAKRO Fenster ins Steildach eingebaut, die mit ihren Maßen 78 x 206 cm den Attributen „groß“ und „stattlich“ absolut gerecht werden.

Die Dachfenster vom Typ FYU-V U3 proSky sind aufgrund ihrer Länge wohl einzigartig auf dem deutschen Markt. Das erfahrene Team der Firma Liebing achtete darauf mit einer sehr genauen Planung vom Aufmaß bis zu der Frage, welche Handgriffe notwendig sind, um das 61 kg wiegende Element im Ablauf fließend in die Dachkonstruktion zu integrieren.

Das Öffnen des Dachs und das Abnehmen der Ziegel ging schnell von der Hand. Oben und unten wurde ein stabiler Wechsel mit Balken eingebaut. Da der Abstand zur Dachkonstruktion an den Außenseiten nicht gegeben war, wurden die Sparren seitlich mit Beihölzern aufgedoppelt

und zwischen den Fenstern ein bauseitiger Hilfssparren gesetzt.

Die gute Planung zahlte sich aus, weil die parallel liegenden Elemente kaum ausgerichtet werden mussten. Der horizontale Abstand zwischen den zwei Fensterelementen und der Abstand zum oberen und unteren Balken mussten exakt parallel verlaufen, damit der Kombi-Eindeckrahmen akkurat passt.

Die weitere Montage verlief so reibungslos wie bei Dachflächenfenstern in herkömmlichen Größen. Die Entwässerungs- bzw. Wasserableitungsrinnen oberhalb der Fenster wurden am Sparren montiert und die Dämmwolle eingebracht. Anschließend wurde die äußere diffusionsoffene Folie rund um die Fenster ange-tackert und rundum mit Foliendichtband fixiert. Danach wurden die oben angeschliffenen Ziegel unter dem Fenster eingesetzt und der Kombi-Eindeckrahmen samt Aluschürze aufgesetzt bzw. angepasst. Die Montage begann mit den unteren Elementen, dann wurden die Seitenteile und die mittlere Rinne eingesetzt und schließlich



Oben und unten wurde ein stabiler Wechsel mit stabilen Balken vorbereitet, zugeschnitten und eingebaut.



Der Einbau der 61 kg schweren Elemente funktioniert optimal im Team. Jeder Handgriff wurde vorher geplant.



Der horizontale Abstand zwischen den zwei Fensterelementen und der Abstand zum oberen und unteren Balken mussten exakt parallel verlaufen, damit der Kombi-Eindeckrahmen, der beide Fenster zusammen in die Dacheindeckung integriert, akkurat passt.

die beiden Oberteile fixiert. Schon beim ersten Öffnen des Dachs wurde jedem bewusst, wie viel natürliches Licht in den späteren Wohnbereich fließen wird. Hier zeigte sich auch, dass sich der Fensterflügel dank des proSky Beschla-ges und der höher versetzten Schwingachse sehr leicht bedienen lässt.

Weitere Infos:
Bei Ihrem Dach & Fassade-Spezialisten der EUROBAUSTOFF!

www.fakro.de
(Fotos: FAKRO)

SCHIEFER ALS NACHHALTIGER BAUSTOFF

Förderung aus deutschen und europäischen Gewinnungsstätten



Original Altlayer Schiefer®, Altdeutsche Deckung

Das Naturprodukt Schiefer

Nachhaltiges und langlebiges Bauen rückt immer mehr in den Fokus von Bauherren und Planern. Mit einer hohen Liegedauer und einer sehr guten Öko-Bilanz zählt Schiefer längst zu den Gewinnern auf dem Dach bzw. an der Fassade. Insbesondere die Gewinnung und Verarbeitung des Natursteins verläuft energiearm und ressourcenschonend. Als in der Natur vorkommender Rohstoff bedarf es keiner aufwendigen und energiereichen Gewinnung, sodass der Energieaufwand zur Herstellung von einem Quadratmeter Schiefer bei ca. 3-5 kW liegt.

Referenzen mit über 50 Mio. Quadratmetern Dach- und Wandfläche verweisen auf eine zu erwartende Lebenszeit von ca. 100 Jahren. Im Hinblick auf eine lange Liegezeit und einer problemlosen späteren Entsorgung gilt Schiefer als einer der ökologischsten und nachhaltigsten Baustoffe überhaupt.

Heimische Gewinnungsstätten

Neben spanischen Gewinnungsstätten verzeichnet auch das linksrheinische Schiefergebiet heutzutage hohe Vorkommen für die nächsten Generationen. Zu einen der letzten Untertagebergwerke für Schiefer in Deutschland zählt die Grube Altlay. Mit der Aufrechterhaltung der deutschen Bergbautradition wird hier hochwertiger säurefester Dachschiefer gewonnen, welcher insbesondere im Rahmen der Altdeutschen Deckung Verwendung findet.



Assulo Schiefer®, Bogenschnitt

Weitere Infos:
Bei Ihrem Dach & Fassade-Spezialisten der EUROBAUSTOFF!

Mit der Gewinnung- und Verarbeitung in Deutschland kann zudem gegen den vorherrschenden Engpass innerhalb internationaler Transportketten entgegenwirkt werden, um somit eine stetige Warenverfügbarkeit zu garantieren.

Einzigartige Dächer

Schiefer verleiht jedem Dach eine einzigartige Optik und eignet sich nahezu für jeden Baustil. Mit modernen und effizienten Deckungsarten verbindet sich maximale Wirtschaftlichkeit mit höchster Produktqualität. Theis-Böger unterstützt im Rahmen einer unverbindlichen Angebotsausarbeitung und ist bundesweit vor Ort beratend tätig.

Highlights für den Garten

Schiefer erweist sich nicht nur als nachhaltiger Baustoff für Dach und Fassade, sondern bietet zudem zahlreiche Gestaltungsmöglichkeiten für Außenanlagen und Gärten. Sämtliches Nebengestein im Rahmen der Gewinnung findet im Bereich des Garten- und Landschaftsbaus Verwendung. Splitte, Mauersteine, Stelen, Bretter u. v. m. runden das Sortiment ab.

Mehr Infos unter: www.theis-boeger.de



Original Rheinischer Schiefer, Mauersteine

STEILDÄCHER PUNKTEN

beim Thema Nachhaltigkeit



Ganz in Weiß präsentieren sich die Wohnhäuser von CAS Architects – und das nicht ohne Grund: In Kombination mit einer energieeffizienten Haustechnik sorgt die helle Farbgebung von Fassade und den als Cool Roofs ausgeführten, asymmetrischen Satteldächern für ein ganzjährig konstantes Raumklima (Foto: tvdv photography)

Historisch gewachsen, baukonstruktiv lange alternativlos prägen geneigte Dächer den Gebäudebestand. Daran wird sich im Rahmen der energetischen Sanierung in der Zukunft nichts ändern. Im Gegenteil, die Debatte um Recycling von Baustoffen, Erstellung von Materialausweisen und die Reduzierung von CO₂ bei der Herstellung von Werkstoffen für Gebäude wird zwangsläufig zu einer überwiegenden Wiederverwendung des verbauten Materials führen. In diesem Zusammenhang kommt dem Steildach und seiner Nutzung, innen wie außen, auch in der Zukunft eine wichtige Bedeutung zu.

Der materialspezifische, ökologische Fußabdruck eines Baustoffs unterliegt grundsätzlich dem cradle-to-cradle-Prinzip. Dabei sind verbaute Materialien im Vorteil, denn die für ihre Herstellung aufgewandte Energie steckt praktisch schon im Baustoff. Seine Weiterverwen-

dung wirkt sich positiv auf die Gesamtbilanz eines Gebäudes aus, ganz zu schweigen vom Potenzial des Steildachs für Umbau, Umnutzung, Nachverdichtung und somit der einfachen Schaffung des dringend benötigten Wohnraums im bestehenden und bewährten baukulturell wichtigen städtebaulichen Kontext.

Die Technische Universität Wien hat in der Studie „Lebenszyklusanalyse Steildach“ schon 2015 nachgewiesen, dass Einfamilienhäuser mit Steildach bei einer Lebenszyklus-Evaluierung über einen Zeitraum von 50 Jahren sowohl in ökonomischer als auch in ökologischer Hinsicht ähnliche bzw. zum Teil bessere Werte erzielen als diejenigen mit einem Flachdach. Die Lebenszykluskosten pro Quadratmeter betragen beim Flachdach etwa 2.537 Euro, beim Steildach dagegen nur 2.120 Euro.

Cool Roofs und PV erhöhen urbane Lebensqualität

Laut einer weiteren Studie aus dem Jahr 2017 des Fraunhofer-Instituts für Bauphysik wirken sich aktive Fassaden, Dächer, Straßenbeläge und Pflanzen nachhaltig auf die Verbesserung der Luftqualität in Städten aus. Reflektierende Farben und Verdunstungseffekte könnten dabei eine entscheidende Rolle spielen; auch wenn Gebäude beispielsweise in der Lage wären, Niederschlagswasser aufzunehmen und zu speichern. Besonders Steil- und Flachdächer eignen sich dafür. Reflektierende Farben, sogenannte Cool Colors, nutzen die Trennung des sichtbaren und nicht-sichtbaren Strahlungsspektrums der Sonne. Hierbei handelt es sich um helle, die Sonneneinstrahlung reflektierende Dacheindeckungen, mit denen die Wärmeentwicklung unter dem Dach spür- und messbar

reduziert werden kann. Derart gestaltete Oberflächen können bis zu 50 Prozent der energiereichen kurzwelligen Einstrahlung reflektieren, ohne zu blenden.

Integrierte Solarziegel schaffen gestalterischen Spielraum

Und nicht zuletzt punkten Steildächer auch bei der Energiegewinnung. Inzwischen stehen zahlreiche leistungsstarke PV-Lösungen zur Verfügung, die ein Bauwerk nicht nur energieautark machen, sondern auch ästhetisch überzeugen. Größere Paneele stehen in verschiedenen Farben zur Verfügung, die sich gestalterisch in bestehende Dachlandschaften einbinden lassen. Auch integrierbare Solarziegel werden zunehmend von Dachstein- und Tonziegelherstellern angeboten. Häufig erlauben die Solarvarianten die komplette Eindeckung des Hauses oder lassen sich mit herkömmlichen Dachziegeln zu einer Einheit verbinden

Eine weitere Variante integrierbarer PV-Module sind ultraleichte, flexible, extrem robuste Elemente, die auf Silizium-Solarzellen basieren und als erstes voll IEC-zertifiziertes Solarmodul ohne Glas die PV-Zellen in glasfaserverstärktem Kunststoff (GFK) einbettet. Dieser patentierte GFK-Kern, zusammen mit Vorder- und Rückseiten sowie EVA-Folien, bietet Festigkeit, Flexibi-

lität, Qualität und Langlebigkeit in einem Modul integriert. Die PV-Module eignen sich für nahezu alle Stehfalzsysteme aus unterschiedlichen Werkstoffen. Sie erlauben eine dachintegrierte regenerative Energiegewinnung mittels Photovoltaik, bei maximalem gestalterischem Spielraum für anspruchsvolle Architektur.

ÜBER DACHKULT

'Dachkult' ist eine Plattform der Initiative Steildach. Die Initiative wird von 22 führenden Herstellern der deutschen und internationalen Baustoffindustrie (Mittelstand und Konzerne) sowie zwei Fördermitgliedern unterstützt. Sprecher der Initiative ist Klaus H. Niemann.

Beim Entwurf von marty architektur ag für zwei Tiny Houses in der Gemeinde Schwyz wird die dunkle Farbgebung der Fassade durch eine in das Satteldach integrierte, schwarze Photovoltaik-Anlage fortgeführt, die eine autarke Stromversorgung ermöglicht (Foto: Stefan Zürcher)



Weitere Infos:
Bei Ihrem Dach & Fassade-Spezialisten der EUROBAUSTOFF!

IM BAUSTIL DER JUNGEN MODERNE

Designdachziegel Koramic V11 ziert Stadthaus in Hannover



Mit der abgeschlossenen Sanierung des Daches erstrahlt das „LönsHaus“ in neuem Glanz. Der Designdachziegel wurde von Wienerberger in Zusammenarbeit mit dem renommierten Studio F.A. Porsche entwickelt.

Gerade in den historisch gewachsenen Bezirken größerer Städte lässt sich das Alter der Bestandsgebäude nur sehr schwer anhand des Baustils ablesen. Vielfach vermischen sich gerade im Übergang von einer Stil-Epoche zur nächsten typische Gestaltungselemente. Das trifft auch auf ein Stadthaus im zentralen Zoo-viertel der niedersächsischen Landeshauptstadt Hannover zu.

Genau auf dem spitz zulaufenden Grundstück an der Kreuzung Lönsstraße/Kleefelder Straße verbindet das dreigeschossige Wohn- und Geschäftshaus die Bebauung der beiden Verkehrswege. Entstanden im Jahr 1917, markiert der Bau den Übergang zwischen Historismus, Jugendstil und Moderne. Dezent angeordnete Erker und ein zurückgenommenes Portal erinnern an „alte Zeiten“. Im Balkongeländer über dem Haupteingang zeichnen Metallstäbe das

Wort „LÖNSHAUS“ in jugendstilartiger Typografie. Einen historisch belegten Bezug zum bekannten Heimatdichter Hermann Löns (1866 – 1914) gibt es nicht. So ist die Bezeichnung auf die Lage des Bauwerkes am Beginn der Lönsstraße zurückzuführen.

Notwendige bauliche Erneuerung

Das als Wohn- und Geschäftshaus genutzte Gebäude wurde das letzte Mal im Jahr 1956 umfassend saniert. Auch um die im Laufe der Zeit aufgetretenen baulichen Mängel zu beseitigen, erfolgte von September bis Oktober 2020 eine Erneuerung des Daches, der Fassade sowie der Fenster. Aufgrund der exponierten Lage wünschte sich der Bauherr ein individuelles und zur Architektur passendes Dach.

Individuelles Dach

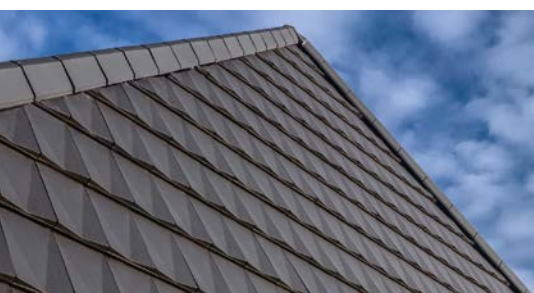
Mit der Sanierungsplanung und bauleitenden Begleitung der anstehenden Maßnahmen beauftragte der Bauherr die Thieke Unternehmensgruppe aus Hannover. Projektleiter Philipp Langrehr konnte mit seinem Vorschlag, als Deckmaterial den von Wienerberger neu auf den Markt gebrachten, eleganten Designdachziegel Koramic V11 einzusetzen, den Bauherren überzeugen.

Designdachziegel by Studio F.A. Porsche

Der in nur 12 Monaten zur Serienreife gebrachte neue Designdachziegel Koramic V11 wurde von Wienerberger in Zusammenarbeit mit dem renommierten Studio F.A. Porsche entwickelt. Aufgrund seiner signifikanten V-Form überzeugt



Mit der einzigartigen V-Form des Designdachziegels erhalten die Dachflächen des Objekts eine interessante Strukturierung, ohne dabei zu dominant aufzutreten



Die namensgebende V-Form des V11 sorgt auf den Dachflächen für ein facettenreiches Lichtspiel (Foto: Wienerberger/Klöpper Fotodesign)

der neue Flachziegel mit einem facettenreichen Lichtspiel. Gleichzeitig integriert sich der Dachziegel stimmig in das Gesamtbild eines Gebäudes, ohne selbst dominant zu wirken.

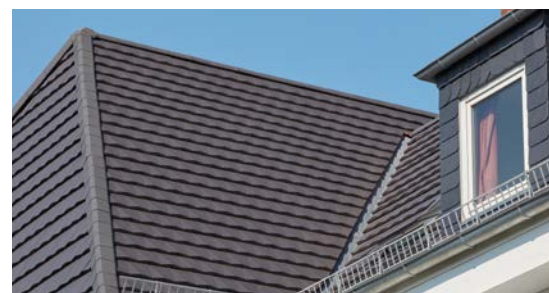
Mit einer Größe von 27,2 cm x 48,0 cm bietet der neuen Koramic V11 eine mittlere Decklänge von rund 38,0 cm. Damit liegt der Flächenbedarf für einen Quadratmeter Dach bei ca. 11 Stück. Als Regeldachneigung sind 25° vorgegeben. Aufgrund der innovativen V-Form sorgt der Dachziegel für einen sicheren Wasserablauf.

Gleich mit drei Designpreisen wurde der Koramic V11 ausgezeichnet: dem German Design Award, dem Red Dot Award sowie dem Iconic Award 2020. Als ausgewogene Symbiose aus Design und Funktion ist der Designdachziegel Koramic

V11 in den Farben Titanium, Anthrazit-Schwarz und Basalt erhältlich. Ergänzend dazu bietet Wienerberger für ein vollkeramisches Dach eine breite Palette passender Formziegel wie Ortgangziegel, Designfirste, Gratanfänger und Walmkappen sowie Lüfterziegel an.

Rückbau bis zu den Sparren

Auf dem rund 690 m² großen Walmdach mit Satteldachanbau des „Lönshaus Zooviertel“ in Hannover kam der Koramic V11 in Anthrazit-Schwarz engobiert zum Einsatz. Ausgeführt wurden die Dacharbeiten vom Dachdeckerbetrieb Logo Bau UG aus Langenhagen. Zunächst erfolgte der Abriss der vorhandenen Dachdeckung und Lattung bis zu den Sparren. Anschließend folgte die Verlegung einer dampfdiffusionsoffenen Unterspannbahn, die mittels der Konterlattung auf den Dachsparren fixiert wurde. Hier achteten die Fachhandwerker darauf, eventuelle Unebenheiten der Sparren auszugleichen, um bei der späteren Verlegung der Glatzziegel ein möglichst einheitliches Deckbild zu erzielen. Nach der Ermittlung des Lattabstandes für die je nach Dachfläche zwischen 5 und 8 Meter langen Sparren wurde die Traglattung fixiert. Abschließend konnte der neue Designdachziegel Koramic V11 eingedeckt werden. Entsprechend der Windsogberechnung erfolgte eine Verklammerung bzw. Verschraubung der Ziegel.



Auf dem rund 690 m² großen Walmdach mit Satteldachanbau kam der Koramic V11 in Anthrazit-Schwarz engobiert zum Einsatz

Passende Formteile für das vollkeramische Dach

Zur Ausbildung der Grate des Walmdaches sowie der beiden Firste kamen für die fachgerechte Be- und Entlüftung und gleichzeitigem Schutz vor Feuchtigkeitseintritt Firstrollen zum Einsatz. Die passend zum neuen Koramic V11 bereitgestellten Firstziegel wurden mit den dazugehörigen Klammern einzeln an den Firsten und Graten fixiert. Ein ebenfalls passend zum neuen Designdachziegel angebotene Lüfter fügt sich harmonisch in die Dachfläche ein.

Alle Gauben erhielten eine neue Abdichtung und wurden an den Wangen mit Schiefer bekleidet. Im Zuge der Sanierung erneuerten die Dachhandwerker auch alle Dachrinnen und Fallrohre.

Charakterdach im Zooviertel

Mit der abgeschlossenen Sanierung des Daches sowie dem Austausch der Fenster und der Erneuerung der Fassade erstrahlt das „Lönshaus“ in neuem Glanz.

Einen individuell edlen Akzent setzt die neue Dachdeckung mit dem Designdachziegel Koramic V11 von Wienerberger. Im Zusammenspiel mit der einzigartigen V-Form sorgen die unterschiedlichen Dachflächen für ein interessantes und abwechslungsreiches Lichtspiel. Je nach Dachteilfläche, Ansicht und Sonneneinfall variieren Licht und Schatten und auch die Farbnuancen des neuen Charakterdaches.

(Fotos: Wienerberger/ Jens Krüger)

Weitere Infos:
Bei Ihrem Dach & Fassade-Spezialisten der EUROBAUSTOFF!

RENOVIERUNGS-DACH



Effiziente Sanierung von außen

Das Renovierungs-Dach KombiPlan ist die optimale Lösung für eine energetische Dachsanierung von außen, bei der die raumseitige Bekleidung der Dachschräge erhalten bleibt und Wohnräume weiter genutzt werden können.

Kombinierte Schichten aus unterschiedlichen, nichtbrennbaren Dämmstoffen zwischen und auf den Dachsparren übertreffen die Anforderungen des Gebäudeenergiegesetzes (GEG) mühelos. Die plan verlegte Dampfbremse zwischen den Dämmschichten lässt sich zeitsparend verlegen und verkleben.

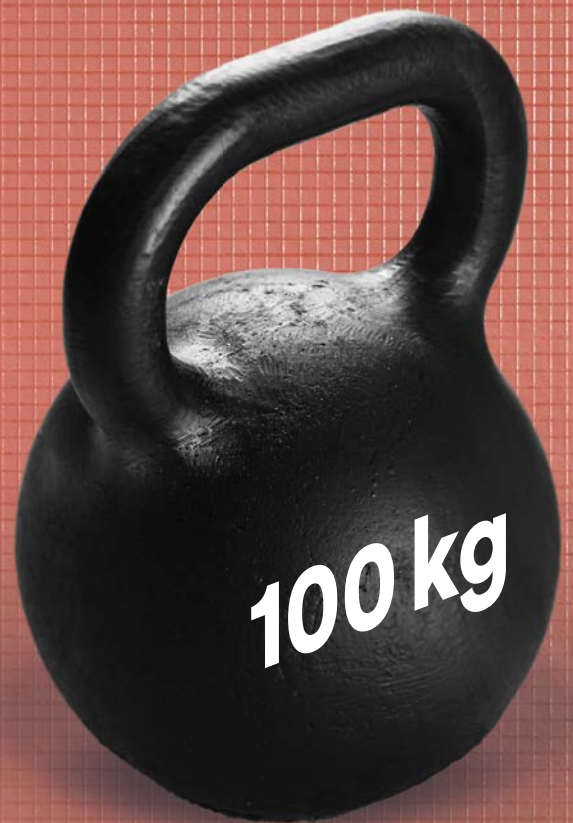
KNAUFINSULATION

www.knaufinsulation.de

Maximale Sicherheit für Ihre Mitarbeiter

Die Vorteile der bewährten Unterdeckbahn DELTA®-MAXX PLUS im Überblick

- ▶ Ideale Kombination aus Reißfestigkeit und Dehnbarkeit
- ▶ Maximaler Schutz bei Fehlritten bietet höchste Sicherheit für Verarbeiter
- ▶ DGUV-geprüfte Durchsturz-sicherheit
- ▶ Maximaler Komfort und Zeiteinsparung bei der Verlegung: Die Bahn ist von rechts nach links und umgekehrt zu verarbeiten
- ▶ Materialeinsparung von maximal 30% aufgrund der Wendbarkeit



Mehr unter www.maxx-plus.de



KRAFT Baustoffe GmbH
NL München-Sending
Der Baustoffspezialist
Drygalski-Allee 15
81477 München
Tel +49 89 78591-0
Fax +49 89 78591-1229



KRAFT Baustoffe GmbH
NL München-Freimann
Der Baustoffspezialist
Freimanner Bahnhofstr. 7
80807 München
Tel +49 89 78591-0
Fax +49 89 78591-1800



KRAFT Baustoffe GmbH
NL München-Aubing
Der Dachspezialist
Kronwinkler Straße 32
81245 München
Tel +49 89 78591-0
Fax +49 89 78591-1529



KRAFT Baustoffe GmbH
NL Parsdorf bei München
Spezialbaustoffe
Posthallerweg 5
85599 Parsdorf bei München
Tel +49 89 78591-0
Fax +49 89 78591-1411



KRAFT Baustoffe GmbH
NL Höhenkirchen-Siegersbrunn
Der Baustoff- und Fassadenspezialist
Sudetenstr. 6
85635 Höhenkirchen-Siegersbrunn
Tel +49 89 78591-0
Fax +49 89 78591-1315



KRAFT Dienstleistungs GmbH
NL Höhenkirchen-Siegersbrunn
Der Bauelementespezialist
Sudetenstr. 2
85635 Höhenkirchen-Siegersbrunn
Tel +49 89 78591-0
Fax +49 89 78591-1100

www.kraft-baustoffe.de

info@kraft-baustoffe.de