

Foto: BMI, C. Häsel & Sohn, INDULIGHT, Paul/Bauer, ROTO, SOPREMA

DACH & FASSADE AKTUELL

Das Fachmagazin für Profis.



Unten, oben, innen - das Beste von KRAFT



**VELUX COMMERCIAL DEUTSCHLAND GMBH**

Energieeffizientes Lüften

03

C. HASSE & SOHN INH. E. RÄDECKE GMBH & CO. KG

Dachbegrünung mit Herausforderung

05

BMI FLACHDACH GMBH

Leicht gewelltes Sonnendach

06

BMI FLACHDACH GMBH

Wasser weg, Luft rein

07

BMI FLACHDACH GMBH

Industriedachbroschüre von BMI

08

CARLISLE CONSTRUCTION MATERIAL

CARLISLE® SAFETY SYSTEM

09

PAUL BAUDER GMBH & CO. KG

Dachdecker als Klimaretter

10

ROTO FRANK DST VERTRIEBS-GMBH

ROTO OnTop Flachdachfenster

12

INDU-LIGHT PRODUKTION & VERTRIEB GMBH

Tageslicht mit System

13

SITA-BAUELEMENTE GMBH

Neu: SitaCompact Fluid

15

KRAIBURG RELASTEC GMBH & CO. KG

Schallschutz ist Wohnqualität

16

VDD

VDD: Der dichte Bau

18

ESSERTEC GMBH

Sanierung alter Lichtkuppeln

20

ESSERTEC GMBH

Neu: ESSERTEC Systemfinder

23

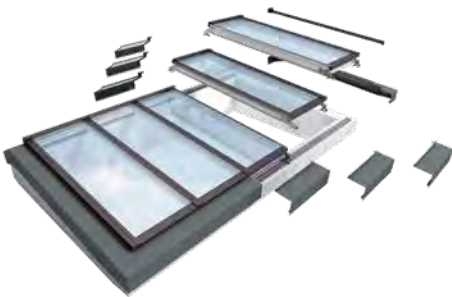
IMPRESSUM

HERAUSGEBER: EUROBAUSTOFF Handelsgesellschaft mbH & Co. KG, Produktmanagement Dach & Fassade, Auf dem Hohenstein 2, 61231 Bad Nauheim **VERANTWORTLICH:** Volkmar Debus, Tel. +49 6032-805-167, Melanie Kaiser, Tel. +49 60 32-805-323 **GESTALTUNG:** N-APPLICATION GmbH **ERSCHEINUNGSWEISE:** 4x jährlich, Auflage ca. 10.000 St. **HINWEIS:** „Dach&Fassade aktuell“ ist eine kostenlose Kundenzeitschrift der Fachgruppe Dach&Fassade der EUROBAUSTOFF. In dieser Fachgruppe haben sich EUROBAUSTOFF Gesellschafter zusammengeschlossen, die im Bereich Dach&Fassade besonders engagiert und kompetent sind. Ihnen als Profi soll „Dach&Fassade aktuell“ durch fachspezifische Information einen konkreten Nutzen bieten. Wir möchten Ihnen auf diesem Wege Produktinnovationen und neue Verarbeitungstechniken vorstellen und Sie in knapper Form über alles Wissenswerte rund um Dach&Fassade informieren. Die Inhalte beruhen auf Angaben der Industrie, der Herausgeber kann dafür keine Haftung übernehmen.

ENERGIEEFFIZIENTES LÜFTEN

über Lichtbänder

Im Rahmen des energieeffizienten Bauens werden Gebäudehüllen immer dichter. Die Notwendigkeit, geeignete Lüftungskonzepte zu entwickeln, hat deswegen bei Neubauten und Sanierungsprojekten in den letzten Jahren stark zugenommen. Dabei spielen Feuchtigkeitsschutz und Hygieneanforderungen ebenso eine Rolle wie Komfort, Klima- und Energieeffizienz. Zudem senkt die richtige Strategie spürbar die Betriebskosten von Gebäuden. VELUX Commercial bietet mit Komfortlüftungsmodulen in Lichtbändern intelligente Lösungen für die individuelle Lüftungsstrategie von Objektbauten.



Das modulare Lichtbandsystem: Jede Oberlicht-Lösung ist aus dem gleichen Standardmodul konfiguriert und folgt dem selben einfachen Installationsprinzip. Die Lüftungsmodule verfügen über einen vollständig integrierten Kettenantrieb, der im geschlossenen Zustand nicht sichtbar ist. (Foto: VELUX Commercial)

Oft garantiert bei industriellen, öffentlichen oder gewerblichen Gebäuden eine mechanische Lüftung die Aufrechterhaltung einer gleichmäßigen Temperatur und den benötigten Luftwechsel, nicht selten ergänzt um ein Wärmerückgewinnungssystem. Die natürliche oder passive Belüftung unterstützt zudem durch Querlüftung und thermischen Auftrieb. Die Hybridlüftung kombiniert beides und minimiert, gesteuert durch Sensoren und ein Gebäudemanagementsystem, die Wärmeverluste und den Energiebedarf.

Natürliches Potenzial: Einseitige Belüftung, Querlüftung und Kamineffekt

In der Entwurfsplanung strategisch angeordnete Fenster- und Belüftungsöffnungen ermöglichen es, allein durch ihre Positionierung im späteren Betrieb völlig kostenfrei für Ventilation und Klimatisierung zu sorgen. Einseitige Belüftung, Quer-



In den Lichtbändern integrierte Lüftungsmodule führen zur Bildung eines natürlichen Kamineffekts im großen Atrium des Neubaus von Promega und sind somit relevanter Part des Klimakonzepts (Foto: Roland Halbe)

lüftung und Kamineffekt beruhen auf dem natürlichen Luftwechsel durch Zirkulation, Thermik und Druckunterschiede. Ein besonders effizientes Lüftungsprinzip ist dabei der Kamineffekt, bei dem die Luft durch Fassadenfenster zugeführt und durch Dachöffnungen abgeführt wird. Sich öffnende Module des Systems VELUX Modular Skylights in Lichtbändern oder Atrium-Lichtdächern fungieren als Lufteinlass und -auslass.

Nachhaltiges Klima-, Licht- und Lüftungskonzept im Promega Logistikzentrum mit Verwaltung

Ein perfektes Zusammenspiel von Architektur, Hülle und Technik sowie Heizung, Kühlung, Lüftung und Tageslicht sorgt im Neubau des Biotechnologieunternehmens Promega bei Heidelberg nicht nur für einen optimalen Ressourceneinsatz, sondern auch für maximalen Komfort. Das Konzept von haascookzemmrich STUDIO2050, Stuttgart, basiert auf einer bestmöglichen natürlichen Belichtung der Arbeitsplätze, die um ein offenes Atrium angeordnet sind. Über alledem spannt ein riesiger Holzträgerrost, der ein großzügig verglastes Sheddach trägt. 15 Lichtbänder mit insgesamt 250 VELUX Modular Skylights versorgen das Atrium und die angrenzenden Arbeitsbereiche mit reichlich Tageslicht. Die Sheddach-Lichtbänder sind nach Norden ausgerichtet, so dass auf zusätzliche Rollos verzichtet werden konnte, die Shedrücken bestehen aus einer Holzkonstruktion mit bauseitiger Abdichtung. Die VELUX Modular Skylights sind für einen besonders niedrigen U-Wert mit einer 3-Scheiben-

Isolierverglasung (LowE), Variante 16T, ausgestattet. In den Lichtbändern integrierte zu öffnende Module führen zur Bildung eines natürlichen Kamineffekts im großen Atrium und tragen zur Steuerung der Raumluftqualität und des thermischen Komforts bei. Die natürliche Lüftung ist durch eine mechanische Belüftung ergänzt. Somit wird immer die Lösung genutzt, die am wenigsten Energie verbraucht.

VELUX Modular Skylights by VELUX Commercial

Mit der Einführung von VELUX Modular Skylights kam vor 10 Jahren das erste vorgefertigte modulare Tageslichtsystem für flache und flach geneigte Dächer auf den Markt. Das System vereint maximale Energieeffizienz, Funktionsvielfalt und Robustheit in einem schlanken und vollständig integrierten Design. Für viele gewerbliche und öffentliche Gebäude in ganz Europa hat sich dieses innovative modulare Lichtbandsystem bereits bewährt. Es funktioniert vom Einzelmodul bis zur hochskalierbaren Glasdachlösung. Die vorgefertigten VELUX Modular Skylights bieten zahlreiche Vorteile bei Entwurf, Spezifikation, Einbau und Betrieb: Von der Konstruktion bis zur Glasqualität, von Elektromotoren bis hin zu integriertem Sonnenschutz sind die Module so konzipiert, dass sie immer als ein einheitliches System funktionieren.

Mehr Infos unter:
commercial.velux.de/
produkte

Weitere Infos:
Bei Ihrem Dach
& Fassade-
Spezialisten der
EUROBAUSTOFF!

ZEITLOS SCHÖNE DÄCHER & FASSADEN PLATTEN UND PANELEE AUS FASERZEMENT

Ein feuer- und witterungsbeständiger Leichtbaustoff für Renovierungen und Neubauten, der länger hält als herkömmliche Verkleidungsmaterialien.



Fassadenpaneele



Dach- & Fassadenplatten

DACHBEGRÜNUNG MIT HERAUSFORDERUNG

Zusätzlicher Lebensraum für Bienen und Vögel geschaffen

Was tun, wenn wir Bestandsgebäude zukunfts-sicher sanieren wollen, aber die Bausubstanz modernen Anforderungen nicht mal eben ge-nügt? Hier müssen sich Bauherren, Projekt-steuerer, Architekten, Handwerksbetriebe und Industrie an einen Tisch setzen. Die Aufgabe aller Beteiligten ist nun, möglichst viele versie-gelte Flächen zu entsiegeln und unserer Umwelt wieder zur Verfügung zu stellen. Wir verständi-gen uns also darauf, Lösungen zu erarbeiten, auch wenn das gesetzte Ziel auf den ersten Blick kaum erreichbar erscheint.

Im konkreten Fall hatte sich der Bauherr vom Celler Badeland, die Stadtwerke Celle GmbH, zum Ziel gesetzt, bei der Sanierung ihrer Dach-flächen möglichst viel zusätzlichen Lebens-raum zum Erhalt der Artenvielfalt zu schaffen. Das 1963 erbaute Gebäude wies jedoch keine ausreichenden statischen Potentiale auf, dass eine herkömmliche Dachbegrünung mit bis zu 110 kg/m² Gewicht eingebaut werden konnte. Zudem sollten besondere Vegetationen für Insekten und Vögel vorgesehen werden.

Die Lösung

Einbau einer modernen Dachabdichtung nach aktuellen Bestimmungen des GEG (Gebäude-energiegesetz) und Aufbringen einer besonders leichten, extensiven Dachbegrünung. Hasse Leichtdachsysteme mit Dachbegrünung stellen eine deutlich geringere Belastung für die Sta-tik des Gebäudes dar und schaffen überdies die Möglichkeit einer nachhaltigen und diversifi-zierten Begrünungsalternative. Das Ganze in denkbar wenigen Arbeitsschritten:

1. Funktionsfähige, wurzel-resistente Dachabdichtung

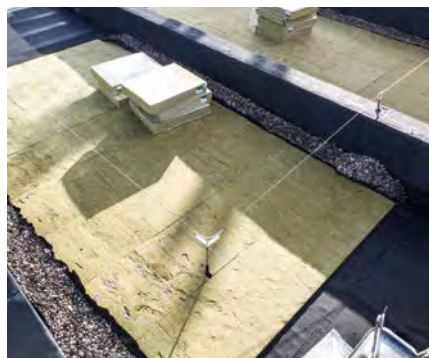


Aufschweißen der Oberlagsbahn „Kubigreen WS“, FLL-geprüfte Wurzelschutzlage

2. Aufbau der Dachbegrünung



1. Verlegung der Drainageschicht „Hasse Kombidrain 17“



2. Einbau der „Hasse Substratmatte“, 50 mm dick



3. Aufbringen von 30 mm „Hasse Extensivsubstrat“



4. Verlegung der „Hasse Vegetationsmatten Sedum-Kräuter“



Innerhalb kurzer Zeit wurde durch das Dachdeckerun-ternehmen eine sofort funktionierende und abnahme-fähige Begrünung auf der Dachfläche hergestellt



Fachgerechte Details für die Sicherungsseil/ Absturz-sicherung

Insbesondere in unseren aufgeheizten städ-tischen Umgebungen sind Dachbegrünungen nicht nur eine wirksame Maßnahme zu Umwelt-regulierung durch Bindung von Schadstoffen und Reduzierung von CO₂-Emissionen (natür-liche Kühlung der Innenräume). Begrünungen tragen ebenfalls maßgeblich zur Verbesserung der Dachlebensdauer bei.

Bei Hochwasserschutz leisten Dachbegrün-ungen ebenfalls einen entscheidenden Beitrag. Niederschläge werden auf diesen Dachflächen zurückgehalten und mittels Verdunstung zeit-verzögert in den Kreislauf zurückgeführt. Das nicht aufgenommene Niederschlagswasser kann mit einer deutlichen Zeitverzögerung von der Dachfläche abgeleitet werden, was wiederum die Kanalisationen entlastet.

Weitere Infos:
Bei Ihrem Dach & Fassade-Spezialisten der EUROBAUSTOFF!

LEICHT GEWELLTES SONNENDACH

Photovoltaik-System „easywave“ von BMI



Mit PV easywave liefert die Sonne nicht nur Licht und Wärme, sondern auch elektrische Energie: ca. 25 % mehr PV-Leistung als reine Südanlagen

Dass herkömmliche Solaranlagen die ästhetische Qualität von Flachdächern nicht fördern, ist kein Argument mehr gegen das kubische Bauen. Das neue Photovoltaik-System „easywave“ von BMI verbindet mit seiner geringen Aufbauhöhe und dem leicht gewellten Oberflächenbild zukunftsgerichtete Energiegewinnung mit klassischer Flachdachoptik.

Elf Grad und Sonnenschein

Die Energiekosten steigen und die CO₂-Abgabe beschleunigt diesen Prozess. Ein Grund mehr, von steigenden Energiekosten unabhängig zu planen. Das ist jetzt auch auf Flachdächern ohne Beeinträchtigung der Architekturästhetik möglich. Das aerodynamisch perfektionierte Solar-system „easywave“ ist perfekt geeignet für eine

maximale Dachneigung von 5°. Und damit die logische Ergänzung für die Vedag Flachdachsysteme in Star- oder Top-Qualität sowie alle Flachdachsysteme von Icopal und Wolfin.

Modular in die Zukunft

Das System PV „easywave“ ist modular aufgebaut, besteht aus nur zwei Komponenten und ist perfekt für BMI Flachdachsysteme aus Bitumen und Kunststoff optimiert. Die Montage erfolgt ohne Eingriff in die Bausubstanz, nämlich ganz ohne Haken, Klemmen und Bohren. Das System wird einfach nur auf dem Dach aufgestellt, so dass keine Durchdringung der Abdichtung notwendig ist. Die Schienen werden einfach mit den vormontierten Haltern aufgelegt, die PV-Module eingeklickt und bis zur Sollsteigung von 11°

aufgerichtet, der Heckträger wird hochgeklappt und verriegelt. Fertig. Als flexibles Modulsystem passt PV „easywave“ zu jedem Plan, unabhängig von Flächengröße und Grundriss.

Planungssicherheit durch abgestimmtes System

Icopal, Wolfin und Vedag bieten zu ihrem PV Flachdach-System die perfekte Komplett-Lösung für darunter: von der optimalen Abdichtungslage bis hin zu Dämmung und Dampfsperren. Wie alle Systemkomponenten wurden auch diese zusammen getestet und erprobt. Ergebnis: Sicherheit plus Energie plus Ästhetik!

Mehr Infos unter:
www.bmigroup.de

Weitere Infos:
Bei Ihrem Dach
& Fassade-
Spezialisten der
EUROBAUSTOFF!

WASSER WEG, LUFT REIN

BMI mit patentiertem Zubehör

Hauptsache dicht? Das ist beim Flachdach nur die halbe Miete. Die andere Hälfte: eine funktionierende Lüftung durchs Flachdach hindurch – und eine effektive Entwässerung, vor allem auch bei Starkregen. BMI bietet ein ganzes System voller Lösungen: Kunststoff-Systemteile für die Entwässerung unter dem Markennamen PerformaDrain, Kunststoff-Systemteile für die Lüftung unter dem Markennamen PerformaVent.

Ein ganzes System voller Lösungen

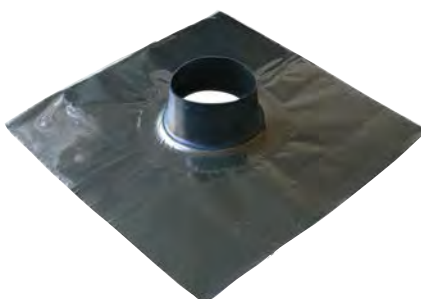
BMI, eines der führenden Unternehmen für Flach- und Steildachsysteme, verfügt über jahrzehntelange Expertise und Kompetenz. Ob belüftetes oder unbelüftetes Flachdach, kleine oder große Fläche, Grün- oder Industriedach, Neubau oder Sanierung – die BMI Lösungen zur Entwässerung und Lüftung geben Ihnen ein aus einer Hand genau aufeinander abgestimmtes System. Immer durchdacht, immer einfach und immer optimal ins System integriert.



PerformaDrain-Dachablauf und PerformaVent-Lüfterrohr im Einsatz

Patentiert schneller

Die Einlaufgeometrie der PerformaDrain Hauptentwässerungselemente ist patentiert – speziell konzipierte Produktmerkmale sorgen für eine besonders effiziente Ableitung der Wassermassen durch eine bewusst erzeugte Strudelbildung im Einlaufbereich. Diese Eigenschaft ist einzigartig auf dem Markt und eine Eigenentwicklung der Experten aus dem Hause BMI.



Dampfsperrmanschette DN 110

PerformaDrain, damit alles fließt

So gibt es für die vertikale Entwässerung, jeweils in den Durchmessern DN 75, 110, 125 oder 160, PerformaDrain Grundelemente senkrecht als einteiligen Dachablauf inkl. Laubfang bzw. als Unterteil für einen zweiteiligen Dachablauf mit PerformaDrain-Aufstockelementen senkrecht. Das System kann mit passenden Notentwässerungstutzen komplettiert werden.

Für die horizontale Entwässerung bietet BMI – jeweils in den Nennweiten DN 75 und DN 110 – PerformaDrain-Dachabläufe, abgewinkelt zum Anschluss an Sammelleitungen oder zum freien Auslauf als Notentwässerungspunkt mit optio-



Adapterrohre in DN 75, 125 und 160

naler Kombination eines Notentwässerungstutzens für variable Anstauhöhen. Außerdem in den Nennweiten 75, 110 und 125 PerformaDrain-Hart-PVC-Speier inkl. Laubfang sowie PerformaDrain-Notüberläufe eckig.

Zum PerformaDrain Komplettprogramm gehören neben den klassischen Dachabläufen auch

fach- und normgerechte Lösungen zur Not- und Attikaentwässerung für Balkone.

PerformaVent für gute Luft

Im Bereich Be- und Entlüftung gibt es bei BMI Lösungen mit Oberrohr-Querschnitten DN 75/110 oder 125/160 in den Varianten einteilige PerformaVent Dachraum-Lüfterelemente inkl. Regenhaube mit Deckel sowie PerformaVent-Wohnraumlüfter für ein- oder zweiteilige Anwendungen inkl. Dämmpaketverlängerung, Silikonfett Elbesil BL und Regenhaube mit Deckel. Durch die abnehmbaren Regenhauben sowie die überdurchschnittlichen Lüftungsleistungen eignen sich die Performa-Lüftervarianten ebenfalls bestens als Lösung für die Lüftung von Schmutzwasserleitungen. Neben den klassischen Lüftungselementen gibt es noch zahlreiche weitere Anwendungen für Installationen zur energetischen Versorgung, z.B. Anschlüsse für Photovoltaik-, Solar- und Klimaanlage.

Weitere Infos:
Bei Ihrem Dach & Fassade-Spezialisten der EUROBAUSTOFF!

Mehr Infos unter:
www.bmigroup.de

INDUSTRIEDACHBROSCHÜRE VON BMI

Höchste Sicherheit für jedes Industriedach

Große Dächer, große Chancen, große Risiken? Große Chancen ja, große Risiken nein. Die millionenfach bewährten Industriedachsysteme der BMI Marken Icopal, Vedag und Wolfen bieten Industriegebäuden, Bauherren und Dachdeckern höchste Sicherheit bei höchster Funktionalität – beim Neubau ebenso wie im Sanierungsfall. Eine Broschüre von BMI gibt einen Überblick über die beliebtesten Dachaufbauten und erklärt, warum Planer und Verarbeiter mit BMI Produkten auch bei großen Industrieprojekten nachts ruhig durchschlafen können.

Auf BMI ist Verlass

Ganz gleich, ob bei Dachaufbauten im Icopal-, Vedag- oder Wolfen-System – auf BMI können sich Bauherren, Planer und Verarbeiter einfach verlassen. Auf die Produktleistung ebenso wie auf den umfangreichen Service und die umfassenden Garantien und Zertifikate. Darauf, dass die Industriedachaufbauten im System getestet und abgesichert sind und allen Anforderungen der Industriebaurichtlinie gerecht werden. Und schließlich darauf, dass die Anwendungstechnik von BMI ihnen vor, während und nach dem Projekt zur Seite steht – mit Berechnungen, vom Gefälleplan bis zum Windsog, mit Dokumentationen vom Leistungsverzeichnis bis zur CAD-Zeichnung und mit baubegleitendem Rat am Telefon oder auf der Baustelle.

Mehr Infos unter: www.bmigroup.de



ÜBER BMI IN DEUTSCHLAND

BMI ist der einzige Hersteller in Deutschland, der beides aus einer Hand bietet: Steil- und Flachdachsysteme für Wohn- und Nutzgebäude. Das Unternehmen verfügt über jahrzehntelange Erfahrung rund um das Dach und legt seinen Fokus auf innovative Dach- und Bauwerkslösungen, die für mehr Wohnkomfort, Werterhalt, Sicherheit und Schutz sorgen. Dafür setzt BMI in Deutschland seine ganze Erfahrung ein – mit über 2.000 Mitarbeitern, 17 Produktionsstandorten, einem Forschungs- und Entwicklungszentrum und vier starken Marken im Markt: Braas, Icopal, Vedag und Wolfen.

BMI in Deutschland gehört zur BMI Group, dem größten Hersteller von Flachdach- und Steildachsystemen sowie Abdichtungslösungen in Europa mit Sitz in Großbritannien. An 128 Produktionsstandorten vereint die BMI Group rund 9.600 Mitarbeiter*innen weltweit.

Die Broschüre „Höchste Sicherheit für jedes Industriedach“ kann kostenlos heruntergeladen werden unter:

www.bmigroup.com/de/downloads/broschueren

Weitere Infos:
Bei Ihrem Dach & Fassade-Spezialisten der EUROBAUSTOFF!

CARLISLE® SAFETY SYSTEM

Absturz – das unterschätzte Risiko



Das höhen- und winkelverstellbare **GUARD** Seitenschutzsystem bietet eine durchdringungsfreie, zuverlässige kollektive Absturzsicherung für Flach- und Gründächer



Die **SECURE by TigaTech** Produkte können als Einzelanschlagpunkte und/oder als Anschlagpunkte in einem Seilsystem (Typ C) verwendet werden



Der rutschhemmende **WALKWAY** ist sowohl für das **GUARD** als auch für das **SECURE by TigaTech** Absturzsicherungssystem eine sinnvolle Ergänzung

Dacharbeiten zählen nach wie vor zu den gefährlichsten Arbeiten am Bau. Personen, die auf Dächern arbeiten, müssen daher optimal gesichert und vor dem Absturz geschützt werden. Auch auf Flachdächern spielt Absturzsicherung eine große Rolle, denn sie gestalten als genutzte Dächer die Zukunft.

Verhängnisvollen Haftungsfolgen vorbeugen

Auf den Dachflächen installierte Solar-, Photovoltaik- oder Klimaanlage sowie Gründächer, Dachterrassen und -gärten erfordern regelmäßige Arbeiten auf dem Dach zu Wartungs-, Pflege- und Instandhaltungszwecken. So werden diese Dächer zu Verkehrswegen und Arbeitsstätten. Absturzsicherung zum Schutz von Menschenleben ist hier das oberste Gebot. Die Technischen Regeln für Arbeitsstätten (ASR) liefern dazu eindeutige Vorschriften und fordern bereits ab einer Absturzhöhe von 3,00 m und einer Dachfläche von mehr als 50 m² eine Absturzsicherung. Die Einhaltung dieser Vorschriften schützt nicht nur Bauherren und Gebäudebetreiber, sondern auch die planenden und ausführenden Firmen vor verhängnisvollen Haftungsfolgen.

CARLISLE® – Absturzsicherungsprodukte mit System

Auch **CARLISLE®**, Europas führender Hersteller hochwertiger und sicher zu verarbeitender EPDM-Abdichtungsprodukte, stellt sich dieser

Verantwortung und hat sein Portfolio konsequent um Produkte zur Absturzsicherung unter dem Namen **SAFETY SYSTEM** erweitert. Das Sortiment umfasst **GUARD** Seitenschutzsysteme, den sicheren **WALKWAY** sowie **SECURE by TigaTech** Einzelanschlagpunkte und Seilsysteme, die auf vielfältigen Untergründen einsetzbar sind.

Geprüfte Qualität – gehobene Ausstattungsklasse

Sämtliche **SAFETY SYSTEM** Produkte werden in Europa gefertigt, wodurch **CARLISLE®** seinen Kunden neben der dauerhaften Erfüllung von Sicherheits- und Qualitätsstandards nach den höchsten europäischen Anforderungen auch eine schnelle Belieferung zusichern kann.

Prüfung und Zulassung bzw. Zertifizierung der Systeme erfolgen z.B. nach

- EN 13374 (2019), Klasse A+B, Ausstattungsklasse 3
- EN 795 Typ A, Typ C und CEN/TS 16415

Auch der Kundenservice wird im Bereich der Arbeitsschutzprodukte gewohnt großgeschrieben: Die **CARLISLE®** Anwendungstechnik unterstützt gern bei der Erstellung aller nötigen Dokumentationen.

Weitere Infos:
Bei Ihrem Dach & Fassade-Spezialisten der EUROBAUSTOFF!

DACHDECKER ALS KLIMARETTER

Dämmung, Dachbegrünung, Photovoltaikanlage



Extensive Dachbegrünung auf einem Industriedach

So zahlreich wie die Herausforderungen des Klimawandels sind auch die Chancen und Lösungsansätze für die Bedachungsbranche. Das Thema Klima- und Umweltschutz haben manche Dachdecker bereits als Chance erkannt und leisten hierzu schon jetzt einen entscheidenden Beitrag. Sie unterstützen zum Beispiel grünen Strom nicht nur durch die Montage von Photovoltaik-Anlagen, sondern tun auch durch Dämmung oder Dachbegrünung etwas für unseren Planeten. Immer häufiger entstehen so auf Dächern Biotop oder ganze Gärten. Diese sorgen für die Senkung der Heizkosten, gutes Klima, bessere Luft und tragen so dazu bei, die Klimaziele zu erreichen.

Dachbegrünung ist gelebter Klimaschutz

Die extensive Dachbegrünung setzt auf pflegeleichte und trockenheitsangepasste Pflanzen von niedriger Höhe, die intensive Dachbegrünung gleicht im Prinzip einer gestalteten Gartenanlage. Beide Ansätze schaffen neue Lebensräume für Insekten und Vögel und bieten auf grünen Dächern, vor allem in den Städten, neue Rückzugsorte. Mit Substratschüttungen, Steinfeldern und aufgeschichtetem Schwemmholz las-

sen sich naturnahe Lebensräume für Flora und Fauna zu einem Gründachbiotop modellieren. Im Verbund mit insektenfreundlichen Samenmischung bietet es beste Voraussetzungen für eine arten- und blütenreiche Pflanzenwelt.

Neue Pflichten für neue Dächer

Klimaschutz auf dem Dach lässt sich auch verwirklichen, indem man auf grüne Energie setzt. Für Neubauten wohl bald unausweichlich: Photovoltaik-Anlagen sollen verpflichtend werden.



Dachbiotop auf einem Supermarkt



Photovoltaik und extensive Dachbegrünung – eine sinnvolle Kombination



Intensivbegrünung auf einem genutzten Flachdach

Grüne Energie und grüne Pflanzen

Solaranlagen auf Dächern schließen eine Dachbegrünung nicht aus. Im Gegenteil – eine begrünte Dachfläche hat positive Auswirkungen auf die Effektivität einer Photovoltaik-Anlage. Der Grund: bei hohen Betriebstemperaturen reduziert sich deren Leistungsfähigkeit. Gründächer reflektieren im Vergleich zu mit Kies, Ziegeln oder Metall gedeckten Dächern weniger und halten so die Temperatur niedriger.

Wie gut auch immer die Pläne und die Finanzierung der energetischen Sanierung ausgereift sind, es braucht gute Verarbeiter, um Energiesparkonzepte zu realisieren. Das geht eben weit über die Erneuerung einer veralteten Wärmedämmung oder Dachabdichtung hinaus. Ohne das Dachdeckerhandwerk funktioniert Klimaschutz nur schwerlich.

Mehr Infos unter: www.nutzedeindach.de

Weitere Infos:
Bei Ihrem Dach
& Fassade-
Spezialisten der
EUROBAUSTOFF!

ROTO ONTOP FLACHDACHFENSTER

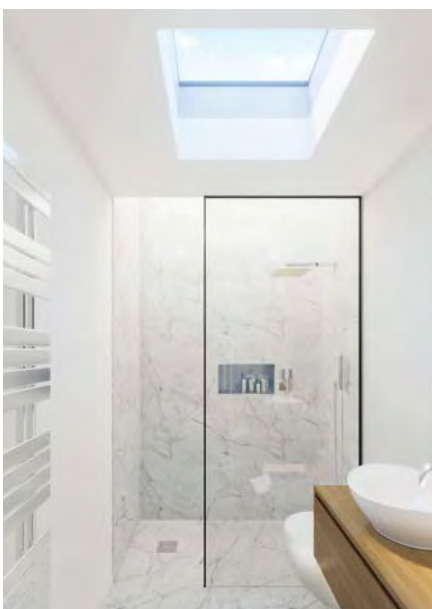
Für mehr Licht und Wohnkomfort

Maximale Montagefreundlichkeit, hohe Energieeffizienz und Premiumqualität im Sinne der Langlebigkeit: Roto hat auch bei seinem neuen OnTop Flachdachfenster besonderen Wert darauf gelegt, die Anforderungen der Profis aus dem Handwerk zu erfüllen. Sie haben nun die Möglichkeit, neue Kunden für sich zu gewinnen und ihnen mit wenigen Handgriffen zu mehr Licht und Wohnkomfort unter dem Flachdach zu verhelfen.

Das OnTop Flachdachfenster wird einbaufertig ausgeliefert und einfach auf die Dachöffnung aufgesetzt. Profis wählen für ihre Kunden zwischen zehn Größen, rechteckigen und quadratischen Formaten sowie der fixverglasten oder der elektrisch öffenbaren Ausführung. Um die Lösung an die bauseitige Situation anpassen zu können, sind optional außerdem ein Aufsatzkranz und ein Aufkeilrahmen verfügbar. Sie sorgen für einen Ausgleich bei außenliegender Dämmung sowie für die erforderliche Einbauneigung von 2°.

Fördergelder für Energieeffizienz

Aufgrund des witterungsbeständigen Kunststoff-Hohlkammerprofils ist beim OnTop auf große Stabilität und lange Lebensdauer ebenso Verlass wie auf die Energieeffizienz. Sie wird durch eine zusätzliche Dämmung im Inneren des Kunststoffprofils abermals gesteigert. Darüber hinaus bietet Roto das OnTop in verschiedenen Verglasungsvarianten bis zur Dreifach-Verglasung mit Hitzeschutz-Beschichtung an. So lassen sich sogar Fördergelder beantragen – für Roto ProfiLIGA Mitglieder ganz einfach mit Hilfe des Roto Förderservices.



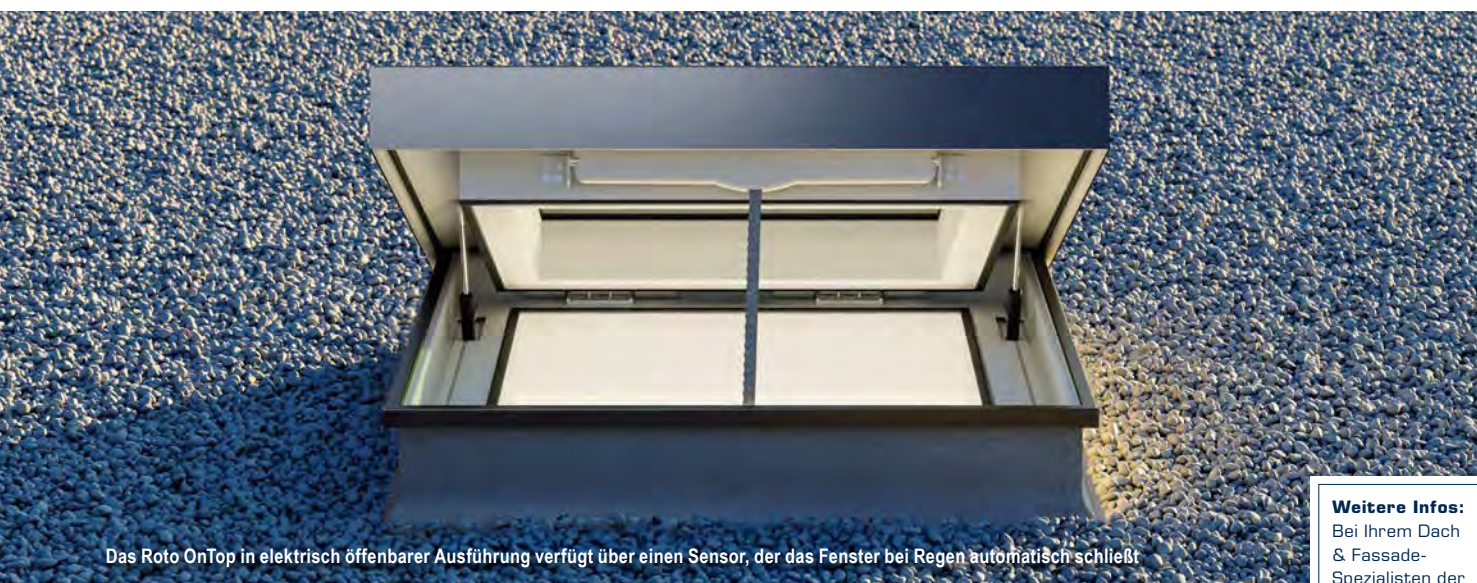
Mit dem Roto OnTop lässt sich eine zum Raum passende Lichtführung realisieren



Mehr Tageslicht sorgt für mehr Wohnlichkeit in jedem Raum

Automatisierung

Die elektrische Ausführung des Roto OnTop Flachdachfensters wird mit einem eingelernten Wandsender ausgeliefert. Zusätzlich lässt sie sich auch in Smart-Home-Systeme integrieren. Außerdem verfügt das Fenster über einen Sensor, der es bei einsetzendem Regen automatisch schließt. Mit dem einfach einzubauenden und ebenfalls elektrisch bedienbaren Faltschirm in Plisseestoff erreichen Bewohner je nach gewähltem Dekor lichtdurchlässigen Sicht- und Blendschutz bis zur effektiven Verdunkelung. Die Innenausstattung ist sowohl bei der fixverglasten als auch bei der elektrischen Variante einsetzbar und auf Wunsch sogar vormontiert bestellbar.



Das Roto OnTop in elektrisch öffenbarer Ausführung verfügt über einen Sensor, der das Fenster bei Regen automatisch schließt

Weitere Infos:
Bei Ihrem Dach & Fassade-Spezialisten der EUROBAUSTOFF!

TAGESLICHT MIT SYSTEM

Das Flachdachfenster Stella von INDU LIGHT

Ein neuer Stern am Tageslichthimmel

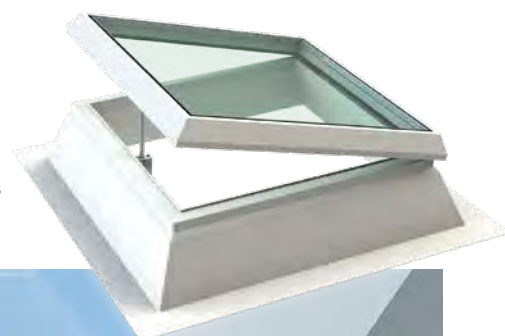
Stella von INDU LIGHT ist ein innovatives Flachdachfenster mit flächenbündigem Wärmedämmglas. Als individuell konfigurierbares System erfüllt es unterschiedlichste Anforderungen an Tageslicht und Frischluft in Neubau und Sanierung. Mit klarer Geometrie und Präzision im Detail, macht Stella das Flachdach zur fünften Fassade.

Elf modulare Fenstergrößen, rechteckig oder quadratisch, von 60 x 60 bis 150 x 150 cm, sorgen für gleichmäßige Ausleuchtung in tiefen Raumbereichen und hohe Lichtausbeute in innenliegenden Räumen. Je nach Anforderung können energieeffiziente Wärmedämmgläser in Zweifach- oder Dreifachverglasung gewählt werden. Zweifachverglaste Stella-Flügel erreichen U-Werte von 1,4 (U_i) bzw. 1,3 W/m^2K (U_w), dreifachverglaste sogar 1,0 (U_i) bzw. 0,98 W/m^2K (U_w) nach EN 1873 bzw. EN 14351-1. Mit Sonnenschutzgläsern lässt sich die Aufheizung der Räume deutlich reduzieren. Die Scheiben sind klar oder opal wählbar und bieten Gesamtenergiedurchlassgrade von 61 bis 33 Prozent bei gleichzeitigem Lichttransmissionsgrad von 79 bis 48 Prozent. Als Klarglas-Version eröffnen sich attraktive Ausblicke in den Himmel und im Innenraum atmosphärische Licht- und Schattenwirkungen. In opaler Ausführung bringt Stella gleichmäßiges Tageslicht in den Raum. Von besonderer Bedeutung sind auch die guten Schalldämmmaße. Schon bei Zweifachverglasung werden 39 db erreicht, bei Dreifachverglasung sogar 42 db. Das Flachdachfenster Stella ist mit standardmäßig eingesetzter ESG-Außenscheibe ohne Zusatzmaßnahmen dauerhaft durchsturz-sicher bei Instandhaltungsarbeiten, sowohl nach DIN 18008-6 als auch nach GS-BAU-18.

Mit passgenauen Aufsetzkränzen und Rahmen lässt sich jede Bauaufgabe auf Dächern mit Neigungswinkeln bis 25 Grad lösen: im Neubau und in der energetischen und ästhetischen Sanierung. Den zweischaligen GFK-Aufsetzkranz gibt es mit 30 oder 60 mm Dämmung in vier Höhen von 150 bis 500 mm. Ein PVC-Sanierungsaufsetzkranz ist in 200 mm Höhe verfügbar. Als universelle Lösung für Reparatur und Austausch bieten die Sanierungsrahmen und Sanierungsaufsetzkränze von INDU LIGHT alle Möglichkeiten für eine wärmebrückenfreie Modernisierung.

Mehr als ein Flachdachfenster:

Stella von INDU LIGHT ist ein individuell konfigurierbares Programm für gutes Licht und frische Luft im Innenraum.



So wird der sichere Anschluss an die Dachhaut gewährleistet und der Austausch älterer oder defekter Lichtkuppeln zu einer einfachen Angelegenheit. Durch die Kompatibilität mit der Lichtkuppel Libra von INDU LIGHT und mit zahlreichen Fremdfabrikaten sind hinsichtlich Auf- und Umrüstung fast keine Grenzen gesetzt.

Das Flachdachfenster Stella gibt es als festverglastes und als lüftbares Modell. Vom manuellen Spindelantrieb über das wirtschaftliche Treppenhausset bis zu Spindel- und Kettenantrieben in 230 V- oder 24 V-Technik stehen

vier komfortable Öffnersysteme zur Verfügung. Mit Stella wird aus einem eleganten Flachdachfenster ein maßgeschneidertes Komplettsystem. Geradlinig und elegant lässt sich das Flachdachfenster in die Decke integrieren. So bringt Stella von INDU LIGHT neue Tageslichtqualität in Wohn- und Arbeitsräume und eine neue Ästhetik auf das Dach.

(Fotos: INDU LIGHT)

Weitere Infos:
Bei Ihrem Dach & Fassade-Spezialisten der EUROBAUSTOFF!

SitaCompact Fluid Zubehörprogramm

Sauber und flexibel.

- + Zur Detailausbildung mit Flüssigkunststoffabdichtung
- + Aufsatzrahmen und Schutzdeckel schützen den Gully während des Auftrags mit Flüssigkunststoff
- + Fallrohraufnahme und Höhenausgleichsstück sorgen für eine sichere und saubere Linientwässerung

Sitaleicht. Jetzt online erleben: [sita-baelemente.de](https://www.sita-baelemente.de)



leicht entwässern.

NEU: SITACOMPACT FLUID

Saubere Arbeit auf ganzer Linie



Rundum-Schutz: Der mitgelieferte PE-Schutzdeckel hält den Ablaufkörper während des Auftragens der einzelnen Kunststoffschichten sauber



Problemlösungsset rund um den Balkongully
SitaCompact Fluid: Balkonentwässerung und Beschichtung ohne Stress



Repräsentativ und zu Wartungszwecken abnehmbar: Der Flachrost aus gebürstetem Edelstahl



Der geschlitzte Strahlenkranz der Fallrohraufnahme ermöglicht auch den seitlichen Zufluss von Regenwasser

Balkon- und Terrassenflächen lassen sich leicht mit Flüssigkunststoffen beschichten. Wenn nur die lästigen Detailausbildungen rund um die Gullylöcher nicht wären. Hilfe kommt jetzt mit einem Zubehörprogramm für die Balkon- und Terrassengully-Serie SitaCompact Fluid.

Das erweiterte Zubehörprogramm für den SitaCompact Fluid Freispiegelgully bringt hilfreiche Ideen rund um die Beschichtung und Entwässerung genutzter Dachflächen. Problemlöserprodukte für verschiedene Aufbauten gewährleisten dem Verarbeiter höchste Flexibilität.

Gut gedeckelt

Die Aufsatzrahmen des SitaCompact Fluid-Systems sind Verarbeitungshilfe und Funktionsoptimierer in einem. Eingesetzt in den Ablaufkörper und mit einem PE-Schutzdeckel ver-

schlossen, schützen sie den Gully während des Auftragens der Kunststoffbeschichtung. Sie verhindern, dass Flüssigkunststoff in den Gully läuft, aufwändiges Abdichten mit Klebeband ist jetzt passé. So kann die Beschichtung einfach und sauber bis an die Einlaufkante angearbeitet werden.

Ist die Montage abgeschlossen, wird der Schutzdeckel abgenommen. Der Aufsatzrahmen verbleibt im Gullytopf. Damit ist der Weg frei für den Aufbau der Linienentwässerung.

Individuell angepasst

Passend zum Aufbau der genutzten Dachfläche, bzw. der Nuttschichtdicke, gibt es die Aufsatzrahmen in 4 mm und 6 mm Höhe. Bei Beschichtungen aus Steinchenbelag erlauben die umlaufenden Einkerbungen den seitlichen Zulauf von

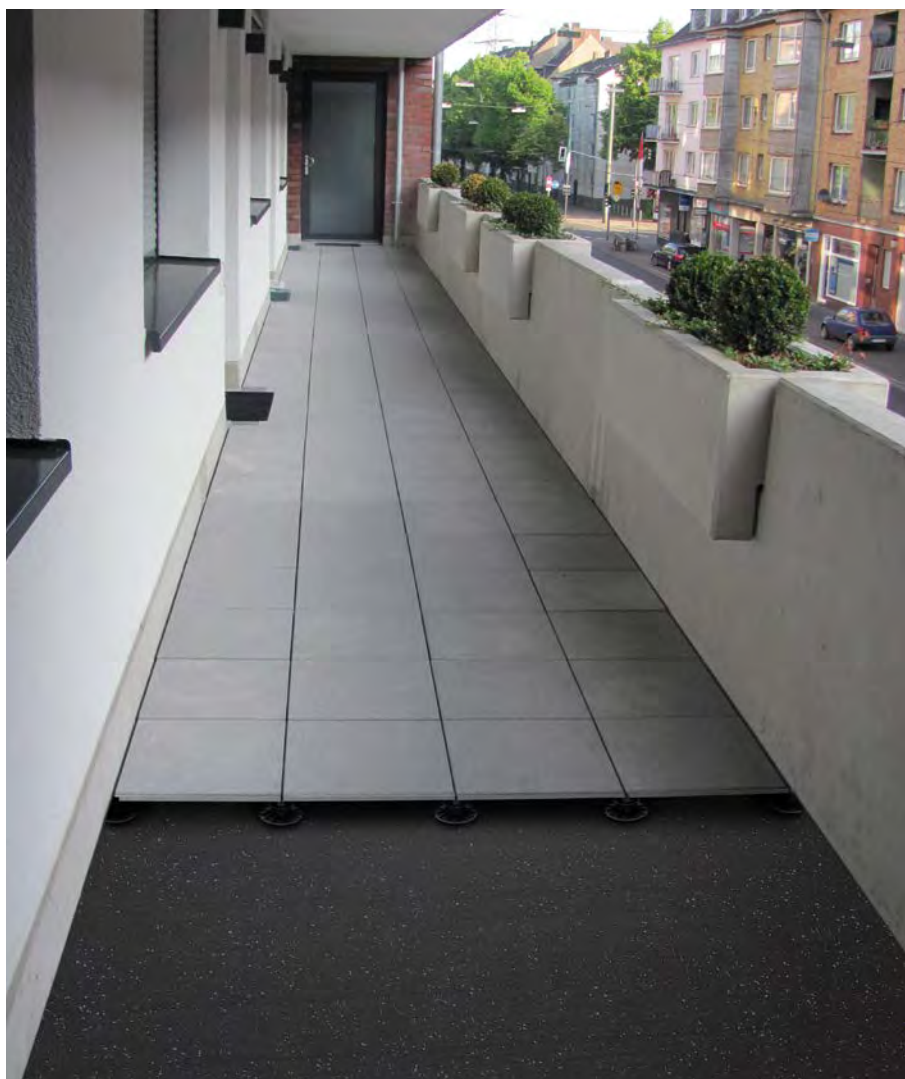
Regenwasser und verhindern Staunässe rund um den Gully. Für aufgeständerte Nuttschichten steht ein 150 mm hohes Höhenausgleichsstück zur Verfügung, das in Schritten von 5 mm individuell bis auf 50 mm abgelängt werden kann. Ein umlaufendes Linienraster dient hier als Orientierungshilfe für die exakte Kürzung und Anpassung an den Plattenbelag. Die Fallrohraufnahme sichert in erster Linie die Montage des Fallrohres. Ihr Clou ist ein geschlitzter Strahlenkranz, der seitlich zulaufendes Regenwasser in den Gully führt. Aber um Spritzwasser durch den darüber liegenden Balkon zu vermeiden, leitet sie das Wasser erst unterhalb des Gullys in das Fallrohr. Den schönen Abschluss auf dem obersten Balkon bildet ein Flachrost aus gebürstetem Edelstahl.

Mehr Infos unter:
www.sita-bauelemente.de

Weitere Infos:
Bei Ihrem Dach & Fassade-Spezialisten der EUROBAUSTOFF!

SCHALLSCHUTZ IST WOHNQUALITÄT

Trittschallminderung, Drainage und Bautenschutz



DAMTEC® sonic unter stielgelagerten Bodenplatten

Die Anforderung an die Bauqualität verändert sich stetig. Grund und Boden ist kostbarer denn je und so werden in Wohngebieten vermehrt Wohnanlagen und Mehrfamilienhäuser gebaut. Einen besonderen Stellenwert nimmt bei dieser Art der Bebauung der Schallschutz ein, möchten doch die Nutzer im Prinzip die gleiche Wohnqualität wie im Bereich eines Einfamilienhauses erleben.

Ein ordnungsgemäßer Schallschutz ist ein Indiz für Wohnqualität. Trittschallschutzmaßnahmen sind an und in solchen Gebäudeteilen zu planen, deren Decken begehrbar sind und an weitere Gebäudeteile angrenzen. Dazu gehören auch Decken, die im Außenbereich liegen wie Terrassen, Loggien, Balkone und ähnliches.

Auf gedämmten Decken sind die erforderlichen Maßnahmen einfach durchzuführen, da bereits schallschluckende Materialien wie Wärmedämmungen, Dachabdichtungen oder Trennlagen eingebaut sind. Hier ist die Anforderung nach erhöhtem Trittschallschutz mit zusätzlich verlegten schallabsorbierenden Matten wie zum Beispiel der DAMTEC® sonic oder der DAMTEC® sonic drain plus einfach zu erfüllen. Die Verbesserung ist je nach Aufbau bis zu 42 dB (mit bereits darunterliegender Dämmung) und bis zu 60 dB auf harten Untergründen (direkt auf Beton) möglich.

Darüber hinaus müssen sensible Bauteile wie Balkone, Terrassen und Loggien vor stehendem Wasser und mechanischen Einflüssen geschützt werden. Auch der Wunsch nach fast niveau-

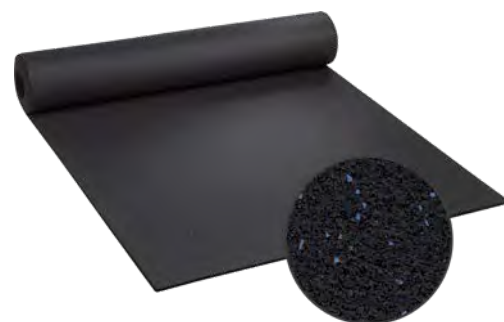
gleichen Anschlüssen stellt in dieser Hinsicht eine weitere Herausforderung dar. Hierfür wurde das Produkt DAMTEC® sonic weiterentwickelt.

Das Produkt DAMTEC® sonic drain plus hingegen besitzt neben der Trittschallminderung eine durch das Wellenprofil und dem oberseitig aufkaschierten Filtervlies hohe Drainagefähigkeit. Diese sorgt dafür, dass sowohl durch als auch unter der Matte hinweg große Wassermengen abgeleitet werden.

Somit können beim Einbau dieser trittschalldämmenden Bautenschutzmatte im Außenbereich mehrere Probleme gleichzeitig gelöst werden und der Planer wie die Bauherren können damit Sonderlösungen im Bereich der Anschlüsse, Türen und Fenster vorsehen. Deshalb ist die DAMTEC® sonic drain plus die 3-in-1-Lösung für Trittschallminderung, Bautenschutz und Drainage auf Decken im Außenbereich, welche die DIN 18531 und die DIN 4109 vereinen.



DAMTEC® sonic drain plus mit Drainagefunktion



DAMTEC® sonic

Weitere Infos:
Bei Ihrem Dach & Fassade-Spezialisten der EUROBAUSTOFF!

UNSER KEMPERTEC MA-SF METALLKLEBER

NEUE REZEPTUR. NEUE VORTEILE.

JETZT
NOCH
STAND-
HAFTER



Mit dem **KEMPERTEC MA-SF Metallkleber** lassen sich unterschiedlichste Metallbleche und -profile jetzt ganz einfach auf Mauern, Fensterbänken oder Attiken aufkleben.

Jetzt im KEMPEROL Onlineshop entdecken
[kemperol.de/metallkleber](https://www.kemperol.de/metallkleber)

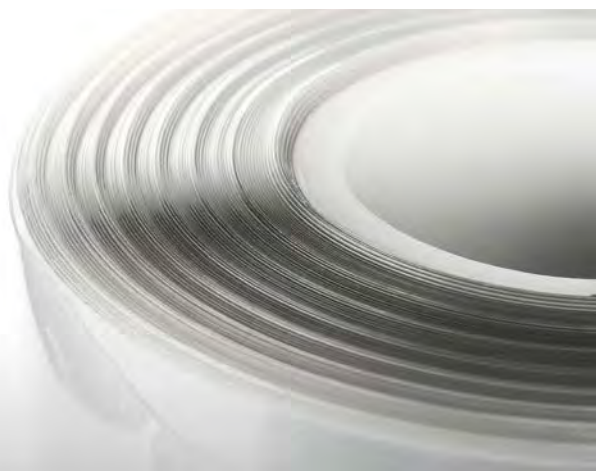
Die Produktvorteile im Überblick

- ✓ Höhere Viskosität
- ✓ Deutlich bessere und saubere Verarbeitung durch standfesteres Material
- ✓ Kein Weglaufen des Materials auf schrägen Flächen und in Randbereichen

 **KEMPEROL**
Das Beste für Profis.

VDD: DER DICHTER BAU

Kunststoff- und Bitumenbahnenhersteller agieren jetzt unter einem Dach



Nahaufnahme einer Bitumenbahn- und einer Kunststoff-Rolle

Um die Vorteile des Flachdaches noch stärker zur Geltung zu bringen, haben die Hersteller von Bitumenbahnen und Kunststoffbahnen ihre Kräfte seit Anfang des Jahres gebündelt. Gemeinsam agieren sie jetzt unter dem Dach des vdd Industrieverband Dach- und Dichtungsbahnen e. V.



Als zentraler Ansprechpartner steht „Der dichte Bau“ allen am Bau Beteiligten mit gebündeltem, herstellerunabhängigem Fachwissen zu bahnenförmigen Abdichtungen zur Seite

Der vdd vereint damit die zwei wichtigsten Abdichtungsmaterialien für Flachdächer und Bauwerksabdichtung und repräsentiert damit 95 % des Abdichtungsmarktes. Im Zuge der grundlegenden Neuausrichtung des Verbandes wurde die Umbenennung zum vdd Industrieverband Dach- und Dichtungsbahnen e. V. beschlossen.

Damit wurde eine optimale Basis geschaffen, um den Herausforderungen unserer Zeit mit gemeinsam erarbeiteten Lösungen zu begegnen. Parallel dazu sorgt die neue Aufstellung dafür, dass der Verband als Bindeglied der verschiedenen Interessengruppen mehr Gewicht im Dialog

erhält. So bringt der vdd seine Expertise unter anderem in Fachausschüssen bei der Erarbeitung von Normen und Richtlinien ein. „Für den vdd ist dies ein großer Schritt Richtung Zukunft. Wir möchten als eine allumfassende Informationsquelle für bahnenförmige Abdichtungsprodukte unseren Zielgruppen helfend zur Seite stehen“, erklärt Dr. Rainer Henseleit, Geschäftsführer des vdd.

Mit dem Flachdach nachhaltig in die Zukunft

Ein zentrales Thema im neu ausgerichteten Verband ist das große Potenzial des Flachdaches im Hinblick auf so wichtige und immer dringender werdende Zukunftsthemen wie Nachhaltigkeit und Flächenoptimierung. Ein wichtiger Faktor in diesem Zusammenhang ist das Thema

Dachbegrünung. Denn begrünte Flachdächer ermöglichen eine optimierte sommerliche und winterliche Wärmedämmung und verbessern zugleich auch das Mikroklima in unseren Städten. Sie schaffen so einen willkommenen Lebensraum für Vögel und Insekten. Ebenso tragen begrünte Flachdächer deutlich zur Entlastung der Kanalisation bei, indem sie Niederschlagswasser verzögert abgeben. Eine Besonderheit stellt dabei das begrünte Retentionsdach dar, das die Abflussminderung herkömmlicher Gründächer noch einmal deutlich verstärkt und damit einen wichtigen Beitrag zur Begrenzung der negativen Folgen von Starkregenereignissen leistet. Mithilfe moderner Retentionselemente lassen sich so flache Dachlandschaften in effektive Wasserzweischenspeicher umwandeln. Vor dem Hintergrund zunehmender Wetterextreme bieten Flachdächer die Möglichkeit des aktiven Regenwassermanagements.



Extensive Dachbegrünung optimiert die Dämmleistung und schützt das Dach vor externen Einflüssen. Dank Photovoltaik-Anlage ist die abgebildete Villa „Nr. 6“ weitgehend autark. (Foto: Carsten Krafft)

Parallel bietet das Flachdach einen idealen Aufstellort für Solarmodule und schafft damit Fläche zur Reduzierung von CO₂. Das Potenzial ist dabei riesig: In einer Studie der TU München wird die bundesweite Gesamtbebauungsfläche mit 27.634 Quadratkilometern angegeben und daraus ein Dachflächen-Potential für Photovoltaikanlagen und solarthermisch genutzte Dachflächen von 161 GWP berechnet. Ausgehend vom durchschnittlichen Jahresertrag einer PV-Anlage in Deutschland von rund 900 kWh je kWp installierter Leistung könnte danach allein mit PV-Dachanlagen ein Ertrag von bundesweit rund 145 Terawattstunden erzielt werden.

Schaffung von nötigem Wohnraum ohne weitere Flächenversiegelung

Neben seinen klimafreundlichen Eigenschaften bietet das Flachdach außerdem einen geeigneten Platz für die Schaffung von Wohnraum. Allein durch die Aufstockung bestehender Flachdach-Gebäude könnten bundesweit rund 1,5 Millionen neue Wohnungen ohne zusätzliche Versiegelung von Flächen entstehen, wie die Studie „Wohnraumpotentiale durch Aufstockungen“ der Technischen Universität Darmstadt und des Pestel-Instituts Hannover nachweist. Vor allem für Großstädte und Ballungsgebiete, in denen bezahlbarer Wohnraum knapp ist, stellen Flachdächer eine große Chance zur Lösung dieses Problems dar.

In Anbetracht der vielfältigen Vorteile liegt es nahezu auf der Hand, dass am Flachdach zukünftig kaum ein Weg vorbeiführt. Ganz entscheidend ist allerdings die Funktionalität der Dachabdichtung: Je stärker das Dach genutzt wird, desto höher sind auch die Anforderungen an die Dachabdichtung. In der Praxis haben sich insbesondere bahnenförmige Dachabdichtungen aus Bitumen und Kunststoff bewährt. Die Bahnen sind langlebig und zeichnen sich durch eine außerordentliche thermische und mechanische Belastbarkeit aus.

Der dichte Bau wird zum zentralen Ansprechpartner

Mit der wachsenden Bedeutung von Flachdächern und deren zunehmender Nutzungsvielfalt steigt der Informationsbedarf für bahnenförmige Ab-



Vorstandsmitglieder des vdd Industrieverband Dach- und Dichtungsbahnen e.V. (v. l. n. r.): Michael Binné, Tim Bauder, Georg Lind und Björn Böving

dichtungsstoffe. Mit dem vdd steht nun allen am Bau Beteiligten ein zentraler Ansprechpartner für Abdichtungen mit Bitumen- und Kunststoffbahnen zur Seite, der alle Informationen zu bahnenförmigen Abdichtungen sammelt, bündelt und bereitstellt.

Eine nie dagewesene Wissensplattform für Baubeteiligte entsteht

Der dichte Bau definiert sich als das Informationszentrum für Flachdach- und Bauwerksabdichtung. Entsprechend wird aktuell eine neue

Website entwickelt und damit eine gänzlich neue und bisher nie dagewesene Plattform erschaffen, auf der sich alle Interessenten aus Architektur, Planung, Bau und Wohnungswirtschaft schnell, herstellerunabhängig und fachlich korrekt informieren können. Neben (Fach-)Artikeln und Objektberichten wird auf der Website unter anderem das erweiterte technische Regelwerk, das ABC der Dachabdichtungsbahnen, kostenfrei zur Verfügung stehen als PDF, E-PUB und auch in einer Online-Volltextversion, in der Detailskizzen, Bilder und Textpassagen einzeln heruntergeladen werden können.



Starkregenereignisse können die Kanalisation überlasten – Retentionsdächer können hier für Abhilfe sorgen. (Foto: Der dichte Bau GmbH)

- Begrünung**
- Vegetationstragschicht**
- Filterschicht**
- Wasserspeicher-/Dränschicht**
- Schutzschicht**
- Trenn- und Gleitschicht**
- Polymerbitumenschweißbahn (wurzelfest)**
- Kaltselbstklebende Polymerbitumenbahn**
- EPS Gefälledämmung**
- Dampfsperre**
- Bitumen-Voranstrich**
- Unterkonstruktion, Beton**

Weitere Infos:
Bei Ihrem Dach & Fassade-Spezialisten der EUROBAUSTOFF!

SANIERUNG ALTER LICHTKUPPELN

Darum lohnt sich die Modernisierung



Anfangs sorgten Lichtkuppeln lediglich für natürliches Tageslicht im Inneren, später kam die Belüftungs- und Entrauchungsfunktion hinzu

Bei solchen Beschädigungen muss zügig Abhilfe geschaffen werden

Seit sich ab den 1970er-Jahren im privaten Wohnungsbau der Trend zu mehr Bungalow- und Flachbauten durchsetzte, rückten auch Oberlichter stärker in den Fokus. Damals wurden hauptsächlich zweischalige Lichtkuppeln verbaut, bei denen die Schalen direkt auf den Aufsetzkranz oder auf einen Lüfterrahmen verschraubt wurden. Diese Lichtkuppeln weisen oft nur Wärmedämmwerte von ca. 3,2 W/m²K auf und sind damit nach aktuellen Bemessungsnormen energetisch nicht sehr effizient.

Sei es, dass über die Verschalung zu viel Wärmeenergie verloren geht oder dass im schlimmsten Fall die Lichtkuppeln durch Brüche oder Löcher so beschädigt sind, dass weder die Gebrauchstauglichkeit noch die dauerhafte Tragfähigkeit der Bauteile ausreichend gegeben ist – bei vielen der älteren Kuppeln zeigt sich heute Sanierungsbedarf. Dann muss im Einzelfall beurteilt werden, mit welchen Maßnahmen die Funktionsfähigkeit wiederhergestellt werden kann.

Reparieren oder sanieren?

„Bei Erneuerungsmaßnahmen unterscheiden wir zwischen Reparatur und Sanierung“, erläutert Sven Salzmann, technischer Leiter von ESSERTEC. Das Unternehmen zählt in Deutschland zu den bekannten Herstellern von Systemen für die Belichtung, Belüftung und Entrauchung von Gebäuden.

In beiden Fällen gibt es meist die Möglichkeit, dass der bestehende Aufsetzkranz weiter genutzt werden kann. Das spart Kosten und verschont Bewohner vor umfangreichen Trockenbauarbeiten bis in das Gebäudeinnere hinein.

Reparaturen sind Arbeiten, bei denen der Dachaufbau unverändert bleibt. Auf den bestehenden Kranz werden ein Reparaturrahmen und die neue Kuppel gesetzt. Als Sanierung werden dagegen Anwendungsfälle bezeichnet, bei denen ein höherer Sanierungskranz über dem alten Aufsetzkranz verbaut werden muss, entweder

weil aus energetischen Gründen eine zusätzliche Dämmung auf dem Dach verlegt wird oder weil die geforderte Mindesthöhe von 15 cm für den Aufsetzkranz anders nicht eingehalten werden kann. Selbstverständlich kann es auch sein, dass der gesamte Dachaufbau erneuert wird und damit komplett neue Lichtkuppelsysteme zum Einsatz kommen.

Einfacher Umstieg auf moderne Flachdachfenster

Viele Eigentümer nutzen die anstehende Sanierung älterer Lichtkuppeln, um auf moderne Flachdachfenster umzusteigen – auch dafür können alte Lichtkuppelaufsetzkranze genutzt werden. Mit ihrer geraden Verglasung in klarer oder opaler Ausführung wirken die Flachdachfenster oft zeitgemäßer als Kuppeln. Zudem sind die ESSERTEC Flachdachfenster in allen Nenngrößen und Ausführungen gemäß DIN 18008 dauerhaft durchsturz sicher geprüft.

„Für beheizte Gebäude oder Räume mit erhöhter Luftfeuchte empfehlen wir ohnehin nur Flachdachfenster“, so Sven Salzmann. „Dank deren dampfdiffusionsgeschlossener Verglasung kann sich hier kein Kondensat mehr absetzen.“

Mehr Komfort

Doch ob Lichtkuppel oder Flachdachfenster: Moderne Tageslichtelemente bieten meist viel mehr als ihre Vorgänger, von der technischen Leistung, der Energieeffizienz und der Optik bis zu zahlreichen neuen Zusatzfunktionen.

Neue Kuppeln und Flachdachfenster dämmen besser und unterstützen somit beim Energie-sparen – heute so aktuell wie noch nie. „Je nach gewählter Verglasung können U_f -Werte bis zu $0,80 \text{ W/m}^2\text{K}$ erreicht werden“, erklärt Sven Salzmann. Wer genauere U-Werte sucht, findet unter www.essertec.de/services jetzt einen U-Wert-Rechner für Lichtkuppeln und Flachdachfenster. Zudem wird die Wohn- und Arbeitsqualität im Gebäude dank optimierter Schallschutzwerte verbessert. Das wird bei Flachdachfenstern durch den Einsatz modernster Isolierverglasungen erreicht.

Praktisches Zubehör sorgt für weiteren Komfort ganz nach Bedarf: Außen- oder Innenverschattung, Insektenschutz oder elektrische Öffner, die mit Smart-Home-Technologie gesteuert werden können.



Mehr Sicherheit durch modernes Zubehör:

Die Austrittsstufe **esserstep** sorgt dank einer immer gleichen Austrittshöhe und integriertem Handgriff für den sicheren Zugang zum Flachdach. Einfach nachzurüsten, passend für Nennlängen von 100 bis 150 cm.



Mehr Gebäudesicherheit

Spätestens bei der Sanierung spielt auch das Thema Sicherheit eine große Rolle. ESSERTEC Flachdachfenster sind bereits dauerhaft durchsturz-sicher gemäß GS-Bau 18. Neue Lichtkuppeln bringen auf Wunsch den vorgeschriebenen Durchsturzschutz vormontiert mit.

Natürlich bietet ESSERTEC auch die Möglichkeit, die erforderlichen Sicherheitsgitter einfach nachzurüsten, und zwar auf nahezu allen gängigen Lichtkuppel-Modellen. Als derzeit einziger Anbieter auf dem deutschen Markt, ermöglicht das Unternehmen sogar die Nachrüstung von Durchsturzgittern, ohne dass Verarbeiter den zusätzlichen Nachweis der Kranzleistung bzw. Tragfähigkeit erbringen müssen.

Moderne Tageslichtlösungen steigern den Wohn- und Arbeitskomfort im Gebäude erheblich

Möglich wird das durch die Kombination des **esserprotect®** Rundstab-Durchsturzschutzes mit einem üblichen ESSERTEC Sanierungsrahmen inklusive Lichtkuppel. Rahmen und Gitter sind im System gemäß GS-BAU 18 dauerhaft durchsturz-sicher geprüft. Auch für diese Lösung sind weder ein neuer Aufsetzkranz noch ein neuer Dachbahnanschluss nötig.

Die ESSERTEC Fachberater informieren gern zu konkreten Bauvorhaben:
essertec-vertrieb@soprema.de



ESSERTEC hat eine praktische Sanierungs-Checkliste erstellt, in der die wichtigsten Punkte rund um die Sanierung festgehalten sind

Weitere Infos:
 Bei Ihrem Dach & Fassade-Spezialisten der EUROBAUSTOFF!

COOL ROOF
SRI-WERT > 50



ZIEMLICH COOL: DIE BAHN FÜRS KLIMA

SOPREMA Vapro alpino

**Premium-Bitumenoberlage
mit Cool-Roof-Effekt**

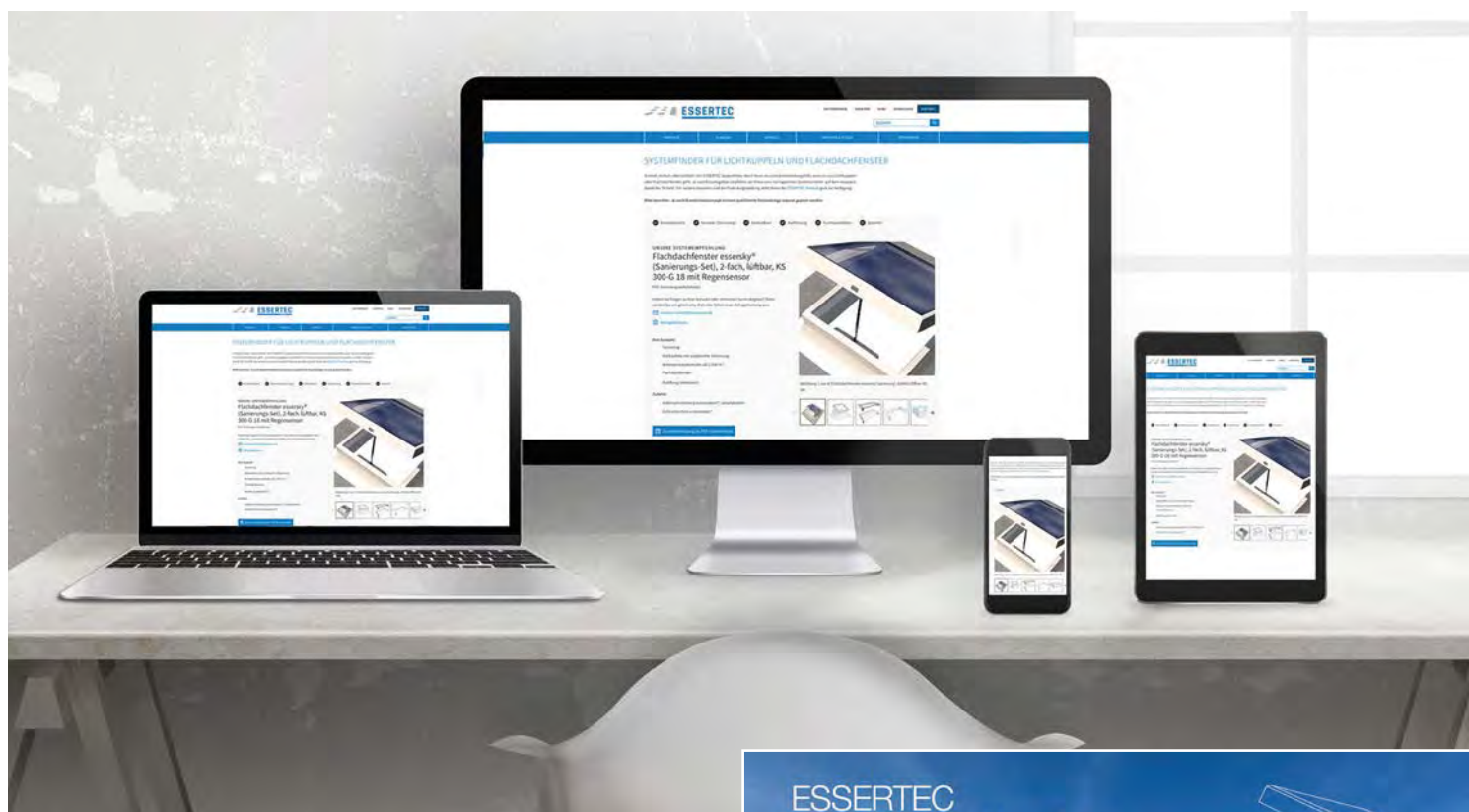
- + Sehr gute Sonnenreflexion: **Solar Reflectance Index > 50**
- + Hochleistungsbitumen & mammutstarker
KTP-Träger: **330 g/m²**
- + Anti-NO_x-Beschichtung: **reduziert Stickoxide**
- + Für alle Dachneigungen, auch **> 20°**



Energieeffizient in
Deutschland hergestellt

NEU: ESSETEC SYSTEMFINDER

Schnell, einfach und übersichtlich zum geeigneten Tageslichtsystem



ESSETEC by SOPREMA liefert seit Jahrzehnten hochwertige Tageslicht- und Entrauchungslösungen für Flachdächer. Die Techniker und Fachberater des Unternehmens begleiten ihre Kunden auf Wunsch bei der Planung, Installation und Wartung der anspruchsvollen Produkte.

Jetzt präsentiert das Unternehmen den neuen ESSERTEC Online-Systemfinder für Lichtkuppeln und Flachdachfenster, um Anwender angesichts einer großen Angebotsvielfalt und komplexer Anforderungen an Tageslichtsysteme noch besser zu unterstützen. Dank klarer Nutzerführung, praktischen Informationen und verständlicher Grafik bietet der digitale ESSERTEC Systemfinder eine sehr gute erste Orientierung bei der Wahl passender Lösungen für unterschiedliche Bauvorhaben.

Die Anwendung ist sehr einfach. Um eine Empfehlung zu erhalten, geben Nutzer zunächst die wichtigsten Parameter zu ihrem Projekt an, u. a. Einsatzgebiet, Gebäudeart und gewünschte Funktionalitäten. Darüber hinaus kann passendes Produktzubehör gewählt werden, z. B. Verschattungsmöglichkeiten, Durchsturzgitter, Hagel- und

Insektenschutz oder eine Austrittsstufe für den sicheren Dachausstieg.

Im Ergebnis schlägt der Finder eine normgerechte Systemvariante auf dem neuesten Stand der Technik vor, visualisiert durch ein kurzes Video und Detaildarstellungen. Ergänzend werden die zugehörigen Leistungstexte, Produktinformationen, Montageanleitungen und weitere praktische Downloads für die Planung angeboten. Alternative Lösungsmöglichkeiten können selbstverständlich weiterhin beim ESSERTEC Vertrieb angefragt werden.

Neuer U-Wert-Rechner und weitere Online-Planungstools

Für die ergänzende Berechnung konkreter Dämmwerte steht der ebenfalls neue ESSERTEC U-Wert-Rechner für Lichtkuppeln und Flachdach-



fenster zur Verfügung. Darüber hinaus finden Anwender unter www.soprema.de/systeme die bewährten SOPREMA Online-Systemfinder für Abdichtungslösungen, für Detailanschlüsse sowie für PAVATEX Holzfaserverkonstruktionen.

Der Systemfinder ist zu finden unter: www.essertec.de/systemfinder

Weitere Infos:
Bei Ihrem Dach & Fassade-Spezialisten der EUROBAUSTOFF!

Zusammen Sicherheit aufs Dach bringen



BMI VEDAG

Aus guten Gründen vertrauen Generationen von Dachdeckern auf uns. Unsere Systemlösungen zur Flachdachabdichtung sind seit über 170 Jahren auf unzähligen Dächern im Einsatz. Effizient, sicher und mit exzellenter Wirtschaftlichkeit.

bmigroup.de



KRAFT Baustoffe GmbH
NL München-Sendling
Der Baustoffspezialist
Drygalski-Allee 15
81477 München
Tel +49 89 78591-0
Fax +49 89 78591-1229



KRAFT Baustoffe GmbH
NL München-Freimann
Der Baustoffspezialist
Freimanner Bahnhofstr. 7
80807 München
Tel +49 89 78591-0
Fax +49 89 78591-1800



KRAFT Baustoffe GmbH
NL München-Aubing
Der Dachspezialist
Kronwinkler Straße 32
81245 München
Tel +49 89 78591-0
Fax +49 89 78591-1529



KRAFT Baustoffe GmbH
NL Parsdorf bei München
Spezialbaustoffe
Posthalterring 5
85599 Parsdorf bei München
Tel +49 89 78591-0
Fax +49 89 78591-1411



KRAFT Baustoffe GmbH
NL Höhenkirchen-Siegertsbrunn
Der Baustoff- und Fassadenspezialist
Sudetenstr. 6
85635 Höhenkirchen-Siegertsbrunn
Tel +49 89 78591-0
Fax +49 89 78591-1315



KRAFT Dienstleistungs GmbH
NL Höhenkirchen-Siegertsbrunn
Der Bauelementespezialist
Sudetenstr. 2
85635 Höhenkirchen-Siegertsbrunn
Tel +49 89 78591-0
Fax +49 89 78591-1100

www.kraft-baustoffe.de

info@kraft-baustoffe.de

